



(12) 实用新型专利

(10) 授权公告号 CN 213251157 U

(45) 授权公告日 2021.05.25

(21) 申请号 202020964531.3

(22) 申请日 2020.05.28

(73) 专利权人 张海龙

地址 125100 辽宁省兴城市羊安乡佟屯村
艾家屯55号

(72) 发明人 张海龙

(51) Int. Cl.

A61H 39/04 (2006.01)

A61H 7/00 (2006.01)

A61M 21/02 (2006.01)

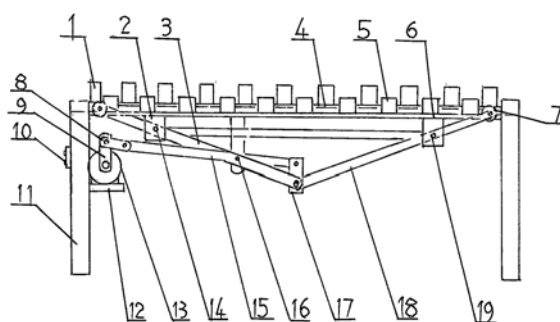
权利要求书1页 说明书3页 附图3页

(54) 实用新型名称

一种按摩电动床

(57) 摘要

本实用新型属于一种按摩电动床由电机、床腿和电源开关所组成,主床板为框架体,主床板的上端面呈间隔距离设有数根主板条,主床板的下端四角部分别设有一个支撑板,各支撑板的上端面纵向分别设有一个导向轴杆,副床板位于主床板的框架体内下端,副床板的上端面呈间隔距离设有数根副板条,主、副板条间隔设置。杠杆顶压结构由电机、前、后杠杆和主杆杠组成的复合杠杆构成。前、后杠杆的支点杆分别位于杠杆支撑架的前、后中部上。前、后杠杆的阻力臂端点分别为副床板下端面的前、后端中部。本实用新型能机械化地同时对人体进行按摩和睡眠,具有结构设计合理,舒适性好,省时省力和使用效果好的优点。



1. 一种按摩电动床,由电机、床腿和电源开关所组成,其特征在于:

主床板:主床板为框架体,四个床腿的上端与主床板的四角下端固定,主床板的上端面呈间隔距离设有数根主板条,主床板的下端四角部分别设有一个支撑板,各支撑板的上端面纵向分别设有一个导向轴杆,主床板的下端设有杠杆支撑架,主床板的前端设有控制电机启闭的电源开关,主床板的前端床腿上设有电机固定座;

副床板:副床板为框架体,副床板位于主床板的框架体内下端,对应导向轴杆的副床板四角部分别设有轴孔,副床板通过轴孔套设在导向轴杆上使副床板纵向轴设在主床板下端,副床板的上端面呈间隔距离设有数根副板条,主、副板条间隔设置,主、副板条的上端面在同一平面上或各副板条的上端面在副床板上升带动下同时高于主板条的上端面;

杠杆顶压结构:用于顶压升降副床板,由电机、前、后杠杆和主杠杆组成的复合杠杆构成,电机固定在电机固定座上,电机轴与凸轮杆的一端固定,凸轮杆的另一端轴接连杆的一端,连杆的另一端与主杠杆的动力臂端轴接,主杠杆的支点杆位于杠杆支撑架中部上,主杠杆的阻力臂端轴接传力板的中部,传力板的两端分别轴接前、后杠杆的动力臂端,前、后杠杆的支点杆分别位于杠杆支撑架的前、后中部上,前、后杠杆的阻力臂端点分别为副床板下端面的前、后端中部,中杠杆和前、后杠杆的支点处通过轴座或铰链分别轴接在主、前、后杠杆的支点杆上。

2. 按权利要求1所述的一种按摩电动床,其特征在于:所述的副板条的横截面为长方形,副板条的高度大于主板条的高度。

3. 按权利要求1所述的一种按摩电动床,其特征在于:所述的主板条的横截面为方形,主板条的高度小于副板条的高度。

4. 按权利要求1所述的一种按摩电动床,其特征在于:所述的前、后杠杆的阻力臂端分别轴设有顶轮。

一种按摩电动床

技术领域

[0001] 本实用新型属于一种按摩电动床。

背景技术

[0002] 中医理论认为人体皮肤遍布各种与人体各器官对应的经络穴位,经常对人体各经络穴位进行按压能达到防病,治病,保健人体的作用。按压人体经络穴位大多由医师或按摩师用手指按压完成,按压过程费时、费力、治疗效果参差不齐,不能标准统一。人有一半时间是在床上度过的,睡眠可缓解人体疲劳,但不能同时达到按摩作用,且目前缺乏即能缓解人体疲劳,又能达到按摩作用的设备。

发明内容

[0003] 本实用新型的目的是设计一种按摩电动床,能机械化地同时对人体进行按摩和睡眠,具有结构设计合理,舒适性好,省时省力和使用效果好的优点。

[0004] 为此,本实用新型一种按摩电动床由电机、床腿和电源开关所组成,其中:

[0005] 主床板:主床板为框架体,四个床腿的上端与主床板的四角下端固定,主床板的上端面呈间隔距离设有数根主板条,主床板的下端四角部分别设有一个支撑板,各支撑板的上端面纵向分别设有一个导向轴杆,主床板的下端设有杠杆支撑架,主床板的前端设有控制电机启闭的电源开关,主床板的前端床腿上设有电机固定座。

[0006] 副床板:副床板为框架体,副床板位于主床板的框架体内下端,对应导向轴杆的副床板四角部分别设有轴孔,副床板通过轴孔套设在导向轴杆上使副床板纵向轴设在主床板下端,副床板的上端面呈间隔距离设有数根副板条,主、副板条间隔设置,主、副板条的上端面在同一平面上或各副板条的上端面在副床板上升带动下同时高于主板条的上端面。

[0007] 杠杆顶压结构:用于顶压升降副床板,由电机、前、后杠杆和主杆杠组成的复合杠杆构成,电机固定在电机固定座上,电机轴与凸轮杆的一端固定,凸轮杆的另一端轴接连杆的一端,连杆的另一端与主杆杠的动力臂端轴接,主杆杠的支点杆位于杠杆支撑架中部上,主杆杠的阻力臂端轴接传力板的中部,传力板的两端分别轴接前、后杠杆的动力臂端,前、后杠杆的支点杆分别位于杠杆支撑架的前、后中部上。前、后杠杆的阻力臂端点分别为副床板下端面的前、后端中部。

[0008] 所述的副板条的横截面为长方形,副板条的高度大于主板条的高度。所述的主板条的横截面为方形,主板条的高度小于副板条的高度。所述的中杠杆和前、后杠杆的支点处通过轴座或铰链分别轴接在主、前、后杠杆的支点杆上。所述的前、后杠杆的阻力臂端分别轴设有顶轮。

[0009] 上述结构设计实现了本实用新型的目的。

[0010] 本实用新型能机械化地同时对人体进行按摩和睡眠,具有结构设计合理,舒适性好,省时省力和使用效果好的优点。

[0011] 本实用新型有物理机械点穴治疗,像手指点穴一样的物理点穴刺激,可以以每分

钟6~8次的频率通过复合杠杆结构顶起副床板,使其上副板条同时高于主板条2~3cm,而后复位与主板条在同一平面上。反复进行不但副板条顶压起到按摩刺激人体穴位作用;同时,人体如同睡在波浪板上能有效改善睡眠质量,对治疗失眠有良好的效果。

附图说明

[0012] 图1为本实用新型的结构示意图。

[0013] 图2为本实用新型的主、副床板及杠杆顶压结构局部示意图。

[0014] 图3为本实用新型后杠杆顶压副床板的局部结构示意图。

[0015] 图4为本实用新型的杠杆顶压结构示意图。

[0016] 图5为本实用新型的杠杆顶压结构传动示意图。

具体实施方式

[0017] 如图1至图5所示,一种按摩电动床,由电机13、床腿11和电源开关10所组成,电机选用电机轴每分钟6~8转的电机,如步进电机。床腿、主床板和副床板选用角钢焊接而成,其中:

[0018] 主床板6:主床板为框架体。四个床腿的上端与主床板的四角下端通过焊接固定为一体,用于支撑主、副床板。主床板的上端面呈间隔距离横向通过焊接固定数根主板条5,所述的主板条的横截面为方形,最佳选用方管,主板条的高度小于副板条的高度。主床板的下端四角部分别设有一个支撑板20,各支撑板的上端面纵向分别设有一个导向轴杆21。主床板的下端通过焊接设有杠杆支撑架2,用于支撑杠杆顶压结构。主床板的前端设有控制电机启闭的电源开关。主床板的前端床腿上通过焊接设有电机固定座12。

[0019] 副床板4:副床板为框架体,副床板位于主床板的框架体内下端,对应导向轴杆的副床板四角部分别设有轴孔41。副床板通过轴孔套设在导向轴杆上使副床板纵向轴设在主床板下端,副床板可以沿导向轴杆在主床板框架内的主板条下端面与支撑板的上端面之间上下移动。

[0020] 副床板的上端面呈间隔距离通过焊接横向固定有数根副板条1,所述的副板条的横截面为长方形,最佳选用长方管,副板条的高度大于主板条的高度。主、副板条间隔设置。主、副板条的上端面在同一平面上或各副板条的上端面在副床板上升带动下同时高于主板条的上端面2~3cm。

[0021] 杠杆顶压结构:用于顶压升降副床板,由电机、前杠杆3、后杠杆18和主杠杆15组成的复合杠杆构成。电机固定在电机固定座上,电机轴131与凸轮杆9的一端固定,凸轮杆的另一端通过轴杆23轴接连杆8的一端,连杆的另一端与主杠杆的动力臂端轴接。主杠杆的支点杆16位于杠杆支撑架中部上。主杠杆的阻力臂端轴接传力板17的中部,传力板的两端分别轴接前、后杠杆的动力臂端。前杠杆的支点杆14位于杠杆支撑架的前中部上,前杠杆的阻力臂端点为副床板下端面的前端中部。后杠杆的支点杆19位于杠杆支撑架的后中部上,后杠杆的阻力臂端点为副床板下端面的后端中部。

[0022] 所述的中杠杆和前、后杠杆的支点处通过轴座22或铰链分别轴接在主、前、后杠杆的支点杆上。

[0023] 所述的前、后杠杆的阻力臂端分别轴设有顶轮7,以方便顶压各阻力点。

[0024] 使用时,人体躺在主、副床板的主、副板条的上端面上,接通电源开关,电机轴以每分钟6~8次的频率通过复合杠杆结构顶起副床板,使其上副板条同时高于主板条2~3cm,而后亦在复合杠杆结构的作用下复位与主板条在同一平面上。反复进行不但副板条顶压起到按摩刺激人体穴位作用;同时,人体如同睡在波浪板上能有效改善睡眠质量,对治疗失眠有良好的效果。

[0025] 总之,本实用新型能机械化地同时对人体进行按摩和睡眠,具有结构设计合理,舒适性好,省时省力和使用效果好的优点。可推广使用。

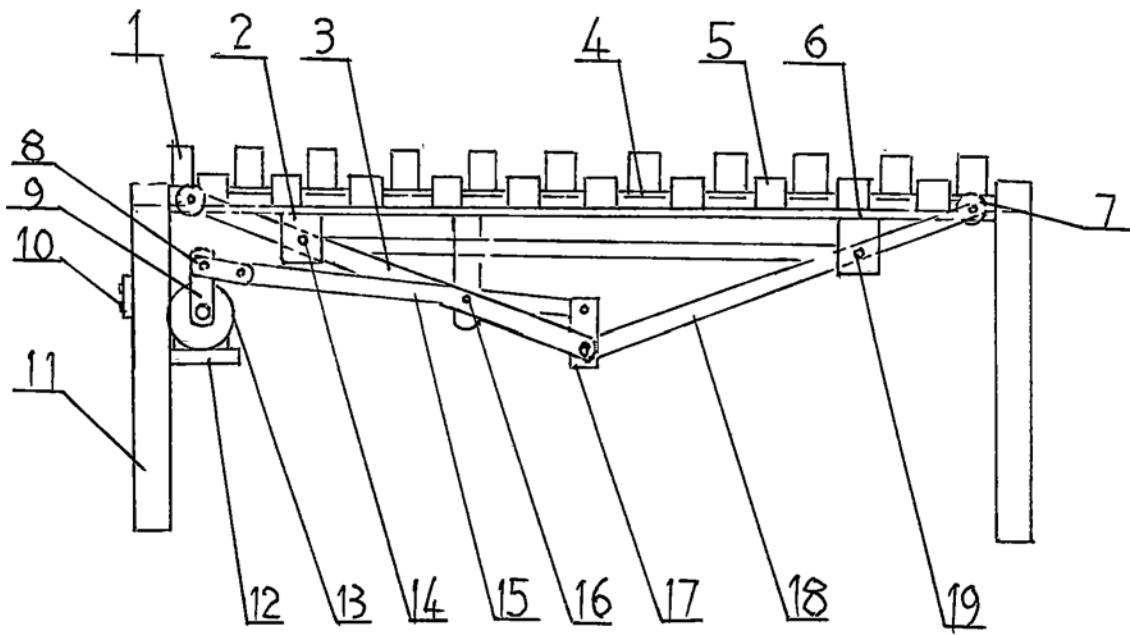


图1

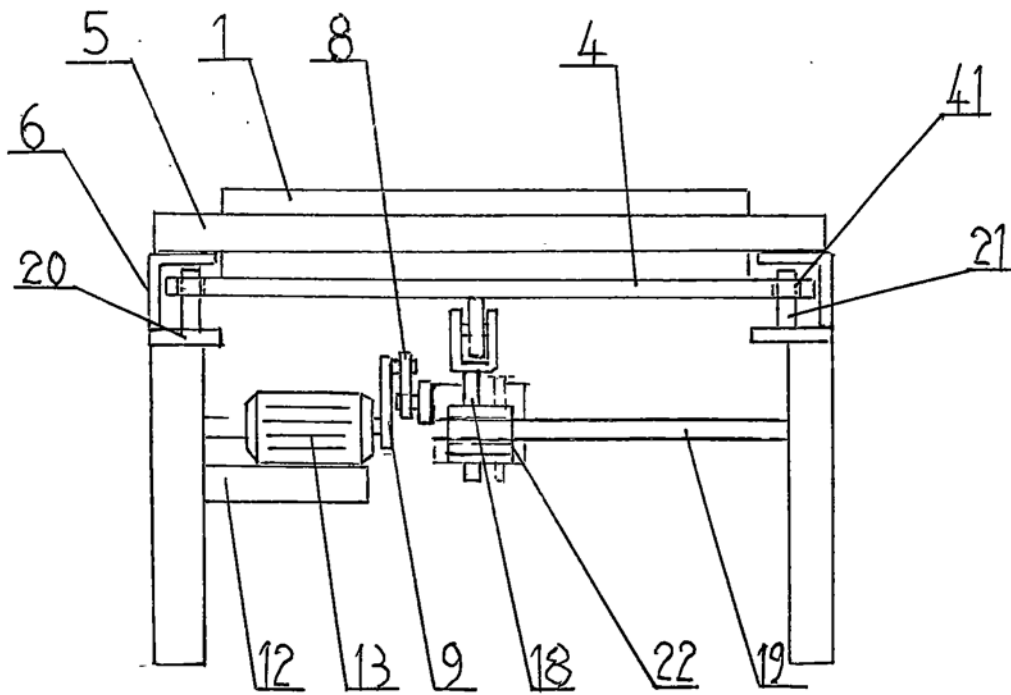


图2

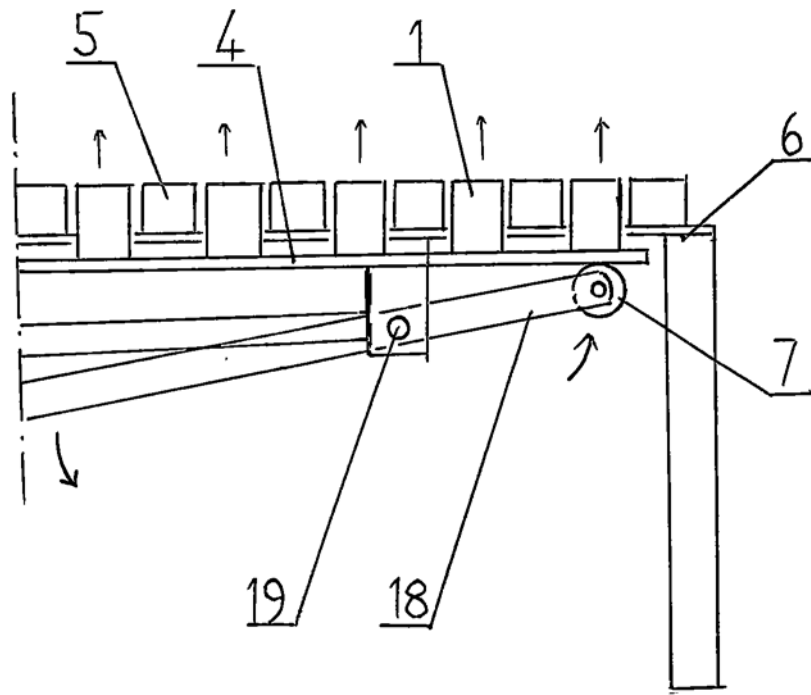


图3

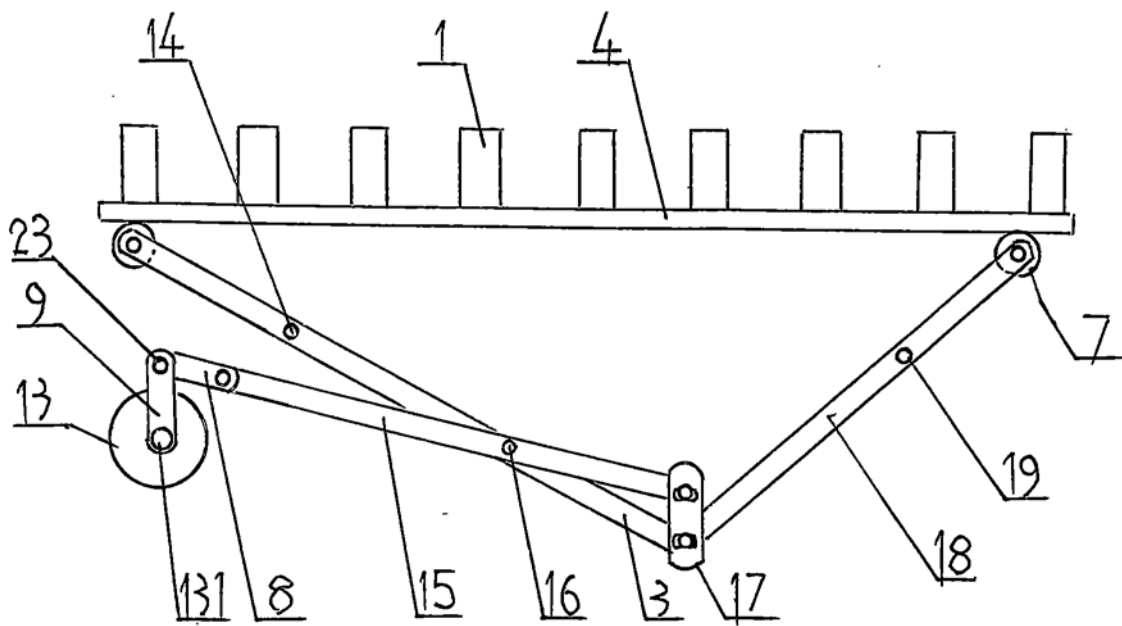


图4

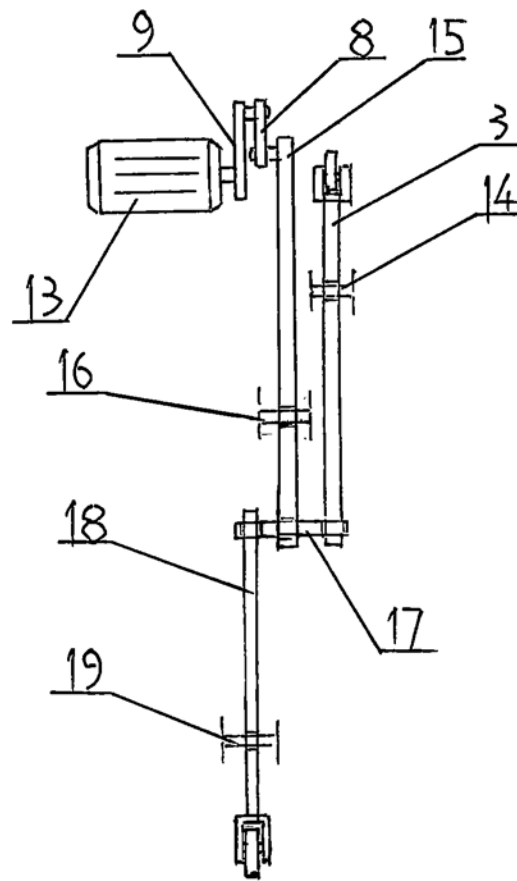


图5