



## (12) 外观设计专利

(10) 授权公告号 CN 301674068 S

(45) 授权公告日 2011. 09. 14

(21) 申请号 201130114916. 7

(22) 申请日 2011. 05. 11

(73) 专利权人 海铁江

地址 100050 北京市崇文区西草市东街甲  
34 号 218 厂 9 号楼

(72) 设计人 海铁江

(74) 专利代理机构 广州市深研专利事务所  
44229

代理人 陈雅平

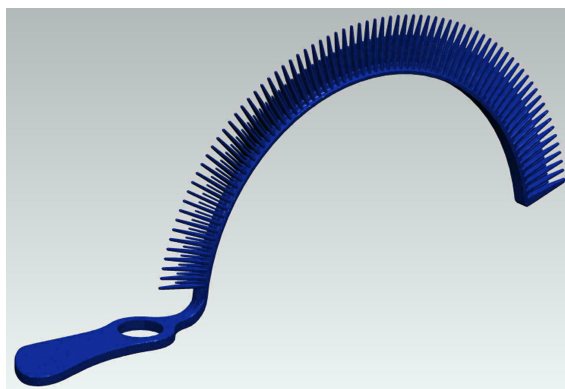
(51) LOC(9) CI.

28-03

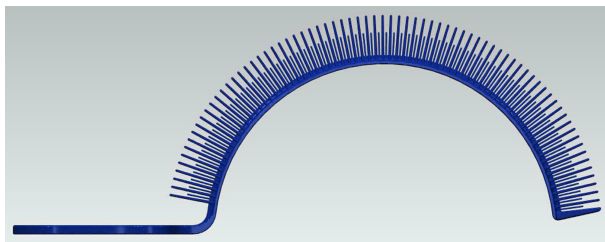
图片或照片 6 幅 简要说明 1 页

(54) 使用外观设计的产品名称

三维立体剪裁弯梳



立体图



主视图



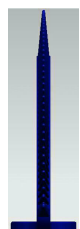
俯视图



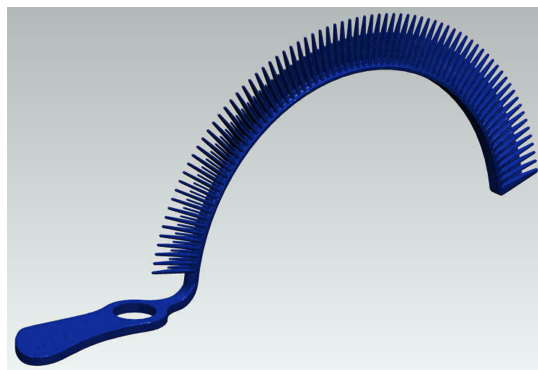
左视图



仰视图



右视图



立体图

1. 本外观设计产品的名称 :三维立体剪裁弯梳 ;
2. 本外观设计产品的用途 :梳妆用品 ;
3. 本外观设计的设计要点 :产品的形状 ;
4. 最能表明设计要点的图片或者照片 :立体图 ;
5. 后视图与主视图对称,省略后视图。