



(12) 外观设计专利

(10) 授权公告号 CN 306137135 S

(45) 授权公告日 2020.10.30

(21) 申请号 202030311856.7

(22) 申请日 2020.06.17

(73) 专利权人 汕头市尚美塑胶模具实业有限公司

地址 515021 广东省汕头市金平区升平工业区6-8号

(72) 设计人 吕乐德

(74) 专利代理机构 汕头市高科专利代理有限公司 44103

代理人 唐瑞玉

(51) LOC (12) Cl.
07-01

图片或照片 8 幅 简要说明 1 页

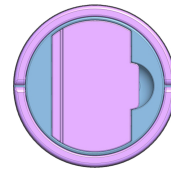
(54) 使用外观设计的产品名称
双层便当盒(翻盖)



立体图



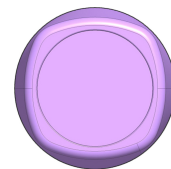
主视图



俯视图



后视图



仰视图



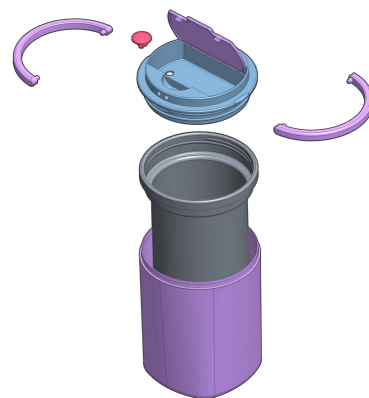
左视图



立体图



右视图



分体状态立体图

1. 本外观设计产品的名称: 双层便当盒(翻盖)。
2. 本外观设计产品的用途: 用于存放饭菜等食品的容器。
3. 本外观设计产品的设计要点: 在于整体形状。
4. 最能表明设计要点的图片或照片: 立体图。