



## (12) 外观设计专利

(10) 授权公告号 CN 302720658 S

(45) 授权公告日 2014. 01. 22

(21) 申请号 201330341664. 0

(22) 申请日 2013. 07. 19

(73) 专利权人 张应茹

地址 471000 河南省洛阳市偃师市高龙镇高  
龙村十组

(72) 设计人 张应茹

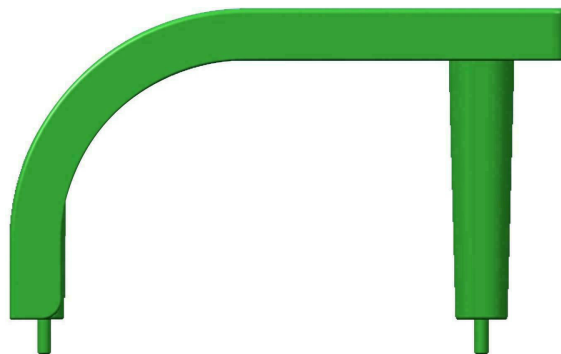
(51) LOC(9) CI.

12-11

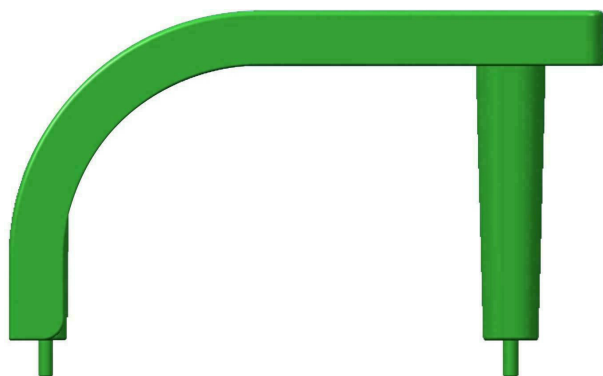
图片或照片 6 幅 简要说明 1 页

(54) 使用外观设计的产品名称

摩托车配件(嘉旺)



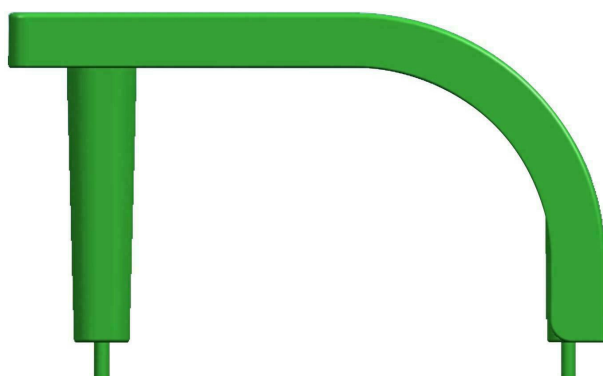
主视图



主视图



右视图



后视图



俯视图



左视图



仰视图

1. 本外观设计产品的名称 :摩托车配件(嘉旺)。
2. 本外观设计产品的用途 :本外观设计产品用于摩托车的组装。
3. 本外观设计产品的设计要点 :产品的形状。
4. 最能表明本外观设计设计要点的图片或照片 :主视图。