



## (12)外观设计专利

(10)授权公告号 CN 305534430 S

(45)授权公告日 2020.01.07

(21)申请号 201930169665.9

(22)申请日 2019.04.15

(73)专利权人 上海阿特麦家居用品有限公司

地址 201715 上海市青浦区练塘镇章练塘  
路588弄15号1幢二层D区2136室

(72)设计人 张家斌

(74)专利代理机构 合肥道正企智知识产权代理  
有限公司 34130

代理人 武金花

(51)LOC(12)Cl.

07-01

图片或照片 24 幅 简要说明 1 页

(54)使用外观设计的产品名称

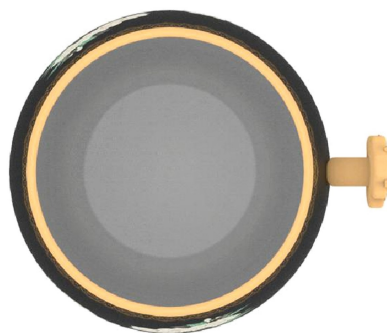
咖啡杯(如意)



设计1立体图



设计1主视图



设计1俯视图



设计1后视图



设计1立体图



设计1左视图



设计2主视图



设计1右视图



设计2后视图



设计2左视图



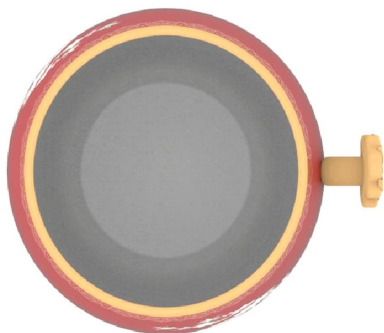
设计3主视图



设计2右视图



设计3后视图



设计2俯视图



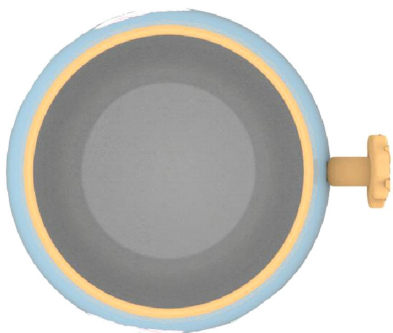
设计3左视图



设计2立体图



设计3右视图



设计3俯视图



设计4左视图



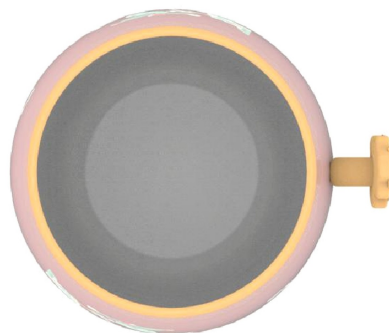
设计3立体图



设计4右视图



设计4主视图



设计4俯视图



设计4后视图



设计4立体图

1. 本外观设计产品的名称:咖啡杯(如意)。
2. 本外观设计产品的用途:用于盛装液体。
3. 本外观设计产品的设计要点:在于形状、图案与色彩的结合。
4. 最能表明设计要点的图片或照片:设计1立体图。
5. 请求保护的外观设计包含色彩。
6. 本外观设计产品的底面为使用时不容易看到或看不到的部位,省略设计1仰视图、设计2仰视图、设计3仰视图、设计4仰视图。
7. 指定设计1为基本设计。