



(12) 外观设计专利

(10) 授权公告号 CN 306736266 S

(45) 授权公告日 2021.08.06

(21) 申请号 202130237985.0

(22) 申请日 2021.04.23

(73) 专利权人 朱霄峰

地址 321300 浙江省金华市永康市江南街
道永利村永祥路40号

(72) 设计人 朱霄峰

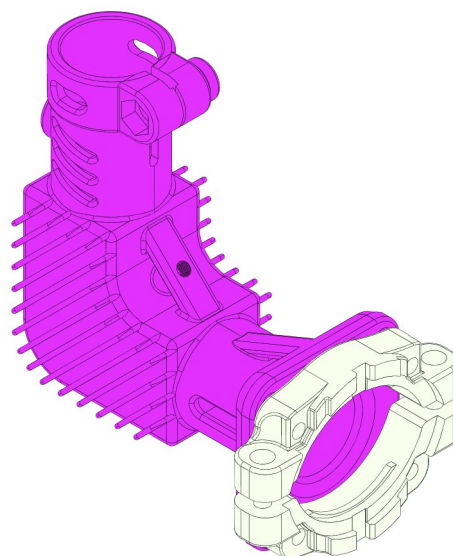
(74) 专利代理机构 金华婺道专利代理事务所
(特殊普通合伙) 33323

代理人 王高明

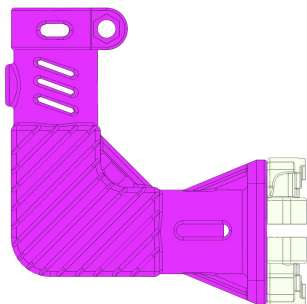
(51) LOC (13) C1.
08-05

图片或照片 8 幅 简要说明 1 页

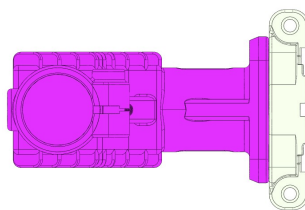
(54) 使用外观设计的产品名称
电动工具转换座



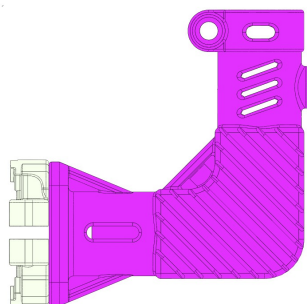
立体图1



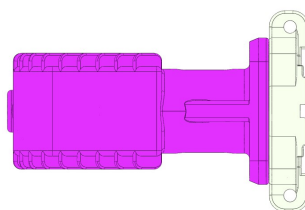
主视图



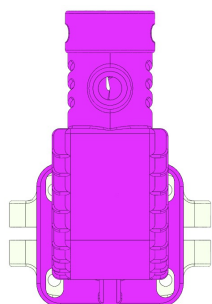
俯视图



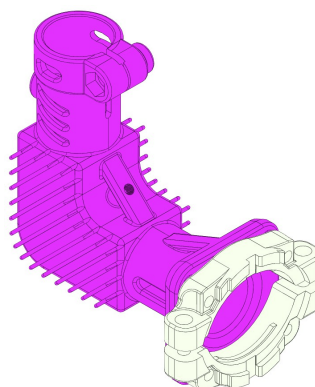
后视图



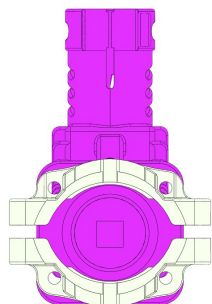
仰视图



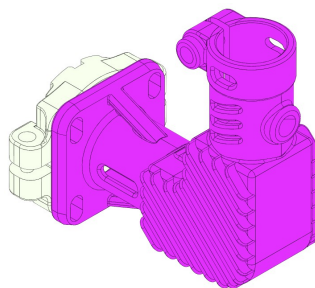
左视图



立体图1



右视图



立体图2

1. 本外观设计产品的名称:电动工具转换座。
2. 本外观设计产品的用途:用于连接在角向磨光机上使用。
3. 本外观设计产品的设计要点:在于形状。
4. 最能表明设计要点的图片或照片:立体图1。