



[12] 实用新型专利说明书

[21] ZL 专利号 95211188.8

[51]Int.Cl⁶

[45]授权公告日 1996 年 4 月 17 日

B43L 23/06

[22]申请日 95.5.19 [24]颁证日 96.1.14

[73]专利权人 郑兆强

地址 472000河南省三门峡市上阳路南段市
信访局北方工贸公司

[72]设计人 郑兆强

[21]申请号 95211188.8

[74]专利代理机构 河南省专利代理中心

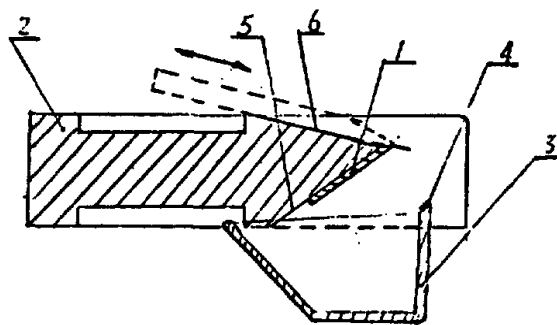
代理人 亢志民

权利要求书 1 页 说明书 3 页 附图页数 1 页

[54]实用新型名称 一种铅笔刀

[57]摘要

一种铅笔刀。该铅笔刀主要由刀架，刀片及切屑盒组成。刀架的前下部和前上部分别制有斜面。两斜面在刀架前部相交。刀片装在刀架的前下部斜面上，且刃面向上。从刀架的上下斜面相交处到刀架的前端，刀架上开有排屑口，排屑口下侧装有切屑盒及其转轴。切屑盒可以绕轴在排屑口正上方与正下方间转动。当使用时，切屑盒位于排屑口正下方，铅笔沿刀架的前上部斜面平动地在刀片刃部切削。



权 利 要 求 书

1、一种铅笔刀，主要由刀架、刀片组成，其特征在于：刀架(2)的前下部制有从刀架(2)的后下部向刀架(2)的前上部倾斜的斜面(5)，刀片(1)装在刀架(2)前下部的斜面(5)上，刀片(1)的刃面向上；刀架(2)的前上部制有从刀架(2)的后上部向刀架(2)的前下部倾斜的斜面(6)，斜面(5)与斜面(6)在刀架(2)的前部相交，斜面(6)与刀片(1)的刃面连接；从刀架(2)的斜面(5)与斜面(6)相交处到刀架(2)的前端，刀架(2)上开有排屑口，排屑口下侧装有轴(4)，切屑盒(3)装在轴(4)上，并可绕轴(4)在排屑口正上方与正下方间转动：当削铅笔时，切屑盒(3)位于刀架(2)排屑口的正下方，切屑盒(3)的开口与刀片(1)的刃部及排屑口上下对应。

2、根据权利要求1所述的铅笔刀，其特征在于：刀片(1)为可拆卸式地固定在刀架(2)前下部的斜面(5)上。

3、根据权利要求1所述的铅笔刀，其特征在于：从切屑盒(3)的开口到盒底的高度大于刀架(2)上平面与下平面间的厚度。

一种铅笔刀

本实用新型涉及一种用于削铅笔的铅笔刀。

现有的铅笔刀，在削铅笔时，存在着容易断芯、不卫生、使用不方便等缺点。

本实用新型的目的在于：提供一种结构简单、使用方便、造价低廉、卫生、削铅笔时不断芯的新型铅笔刀。

本实用新型的目的是这样来实现的：该铅笔刀主要由刀片、刀架和切屑盒组成。刀架的前上部和前下部分别制有斜面；其中，前下部斜面自刀架后下部向前上部倾斜；前上部斜面自刀架的后上部向前下部倾斜。两斜面在刀架前部相交。刀片可拆卸式地装在刀架前下部斜面上，刀片的刃面向上，并与刀架前上部斜面连接。从刀架前上部斜面与前下部斜面相交处到刀架前端，刀架上开有排屑口。在排屑口下侧，刀架上装有轴，切屑盒装在轴上，并可绕轴在排屑口的正上方与正下方之间转动。当削铅笔时，切屑盒位于排

屑口的正下方，切屑盒的开口与刀片刃面、排屑口上下相对应。使用时，将铅笔沿刀架前上部斜面在刀片刃部平动切削，此时切屑经由排屑口及切屑盒开口掉入切屑盒。削完铅笔后，转动切屑盒使其开口向下，切屑即排出。当不使用时，将切屑盒转动到排屑口上方，切屑盒底部向上、开口向下，而且切屑盒底高于刀片刃面及刀架上部平面，从而可起到安全防护作用。

本实用新型具有如下优点：1、结构简单，使用方便安全、造价低廉。2、由于刀架前下部斜面与刀片刃面连接，削铅笔时，铅笔沿刀架前上部斜面平动地在刃部切削，因此，削铅笔不断芯。3、本实用新型设有切屑盒，因此，使用卫生。4、在不使用时，本实用新型设置的切屑盒可绕轴转动至排屑口正上方且切屑盒底部高于刃部及刀架上部平面。因此，安全且能保持刀片刃部不被损害。5、刀片修磨或更换容易。

下面结合附图和实施例对本实用新型做进一步详细描述。

图1、铅笔刀的附视图

图2、图1的A—A剖视图

图3、切屑盒转动至排屑口正上方时图1的

A—A 部视图

本实用新型主要由刀架(2)、刀片(1)和切屑盒(3)组成。刀架(2)的前下部制有斜面(5)，斜面(5)自刀架(2)的后下部向前上部倾斜。斜面(6)制在刀架(2)的前上部，斜面(6)自刀架(2)的后上部向前下部倾斜。斜面(5)与斜面(6)在刀架(2)的前部相交。刀片(1)用螺钉固定在刀架(2)前下部的斜面(5)上，其刃面向上，并与刀架(2)前上部的斜面(6)连接。从斜面(5)与斜面(6)相交处至刀架(2)的前端，刀架(2)上开有排屑口。在排屑口下侧，刀架(2)上装有轴(4)。切屑盒(3)装在轴(4)上，并可绕轴(4)在排屑口的正上方与正下方间转动。当削铅笔时，切屑盒(3)位于排屑口正下方，切屑盒(3)的开口与刀片(1)的刃面、刀架(2)的排屑口上下相对应。铅笔沿刀架(2)上部斜面(5)在刀片(1)的刃部平动切削，切屑掉入切屑盒(3)。当铅笔削好后，将切屑盒(3)向前转动，排出切屑。当不使用时，切屑盒(3)转至排屑口正上方，其口向下底朝上切屑的底面高于刀架(2)的上平面及刀片(1)的刃面，从而起到安全防护作用。

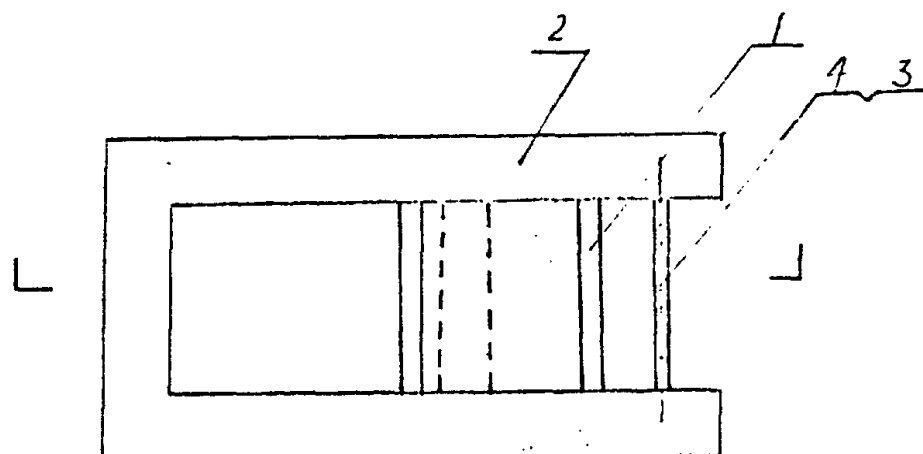


图 1

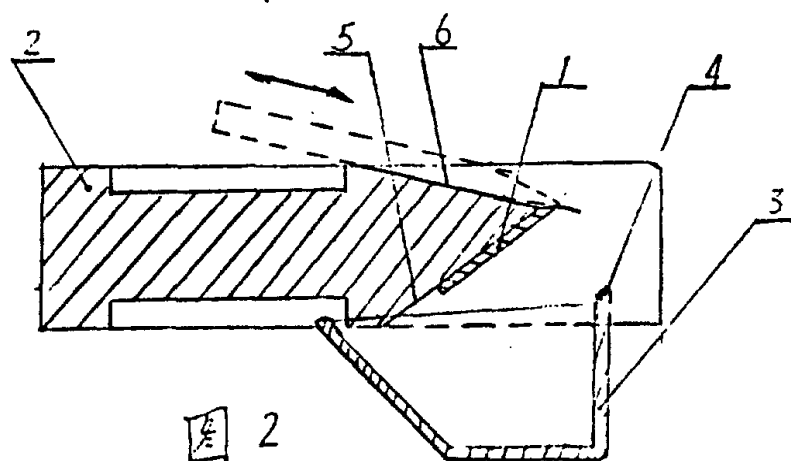


图 2

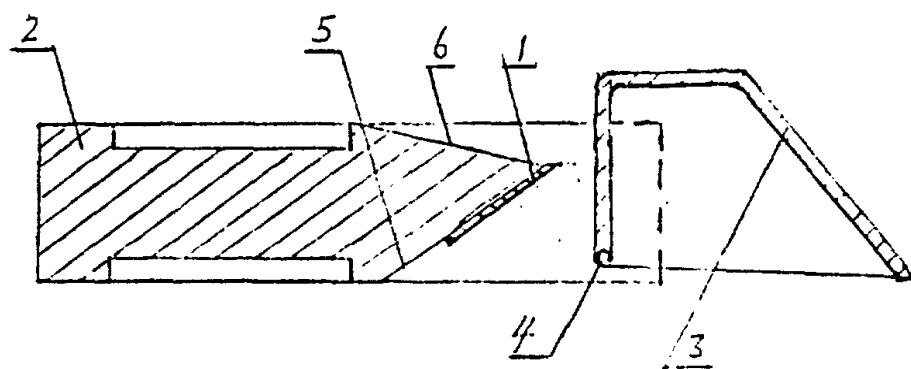


图 3