



(12) 实用新型专利

(10) 授权公告号 CN 203377298 U

(45) 授权公告日 2014. 01. 01

(21) 申请号 201320461653. 0

(22) 申请日 2013. 07. 31

(73) 专利权人 廖庆丰

地址 411300 湖南省湘潭市韶山市永泉科技园

(72) 发明人 廖庆丰

(51) Int. Cl.

H01M 2/12 (2006. 01)

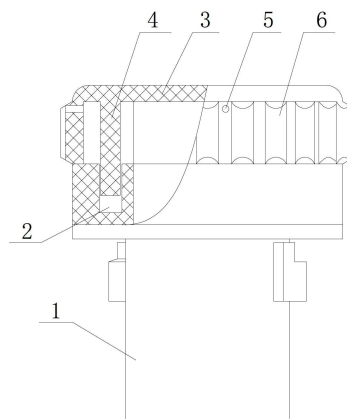
权利要求书1页 说明书1页 附图2页

(54) 实用新型名称

煤矿用特殊型铅酸蓄电池安全排气阀

(57) 摘要

本实用新型公开了一种煤矿用特殊型铅酸蓄电池安全排气阀,包括阀体,在阀体的阀口有插槽,在阀盖的内侧顶面有卡板,卡板与插槽紧配合;在阀盖侧壁有排气孔,在阀盖外侧壁上有凸纹条。本实用新型具有如下的技术效果,阀盖可以轻松拧开又能拧紧,而不需要借助别的什么工具,且排气也能畅通无阻;易于操作,维护方便安全。



1. 一种煤矿用特殊型铅酸蓄电池安全排气阀,包括阀体(1),其特征在于:在阀体(1)的阀口有插槽(2),在阀盖(3)的内侧顶面有卡板(4),卡板(4)与插槽(2)紧配合;在阀盖(3)侧壁有排气孔(5),在阀盖(3)外侧壁上有凸纹条(6)。

煤矿用特殊型铅酸蓄电池安全排气阀

技术领域

[0001] 本实用新型涉及一种煤矿用特殊型铅酸蓄电池排气阀。

背景技术

[0002] 目前各蓄电池生产厂家用的安全排气阀大都是用一种带小盖片的排气阀,但是这种排气阀有一个最大的缺点就是极不易打开,又很难拧紧,使得客户在使用维护方面较难操作。

实用新型内容

[0003] 本实用新型的目的是提供一种煤矿用特殊型铅酸蓄电池安全排气阀。

[0004] 本实用新型的技术方案是,一种煤矿用特殊型铅酸蓄电池安全排气阀,包括阀体,在阀体的阀口有插槽,在阀盖的内侧顶面有卡板,卡板与插槽紧配合;在阀盖侧壁有排气孔,在阀盖外侧壁上有凸纹条。

[0005] 本实用新型具有如下的技术效果,阀盖可以轻松拧开又能拧紧,而不需要借助别的什么工具,且排气也能畅通无阻;易于操作,维护方便安全。

附图说明

[0006] 图 1 是本实用新型的局部剖面结构示意图。

[0007] 图 2 是本实用新型阀盖的仰视图。

[0008] 图 3 是本实用新型阀盖的 A—A 剖面视图。

具体实施方式

[0009] 如图 1、图 2、图 3 所示,一种煤矿用特殊型铅酸蓄电池安全排气阀,包括阀体 1,在阀体 1 的阀口有插槽 2,在阀盖 3 的内侧顶面有卡板 4,卡板 4 与插槽 2 紧配合;在阀盖 3 侧壁有排气孔 5,在阀盖 3 外侧壁上有凸纹条 6。

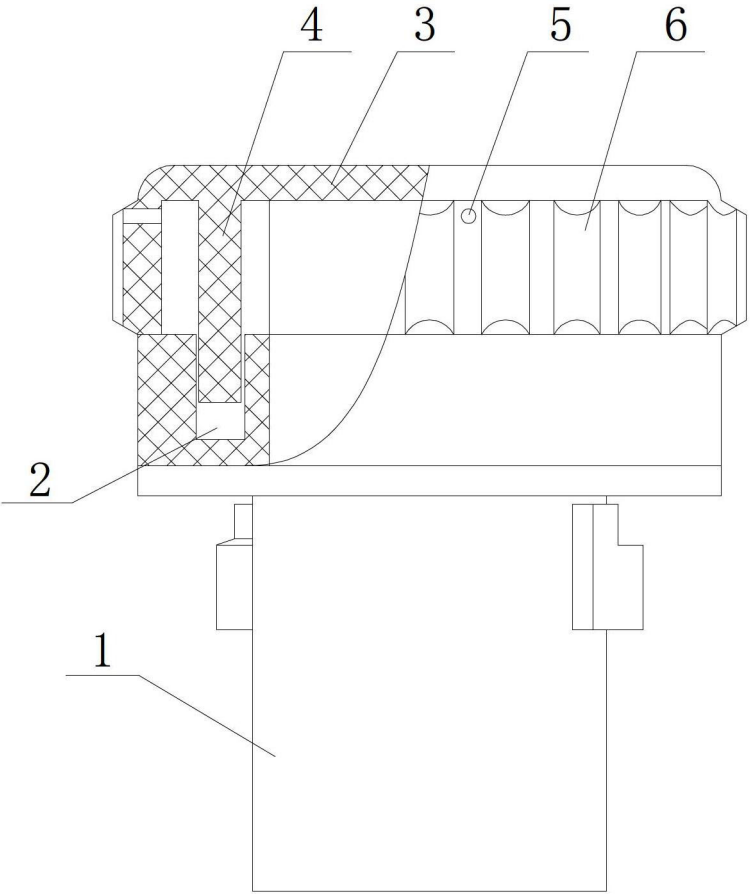


图 1

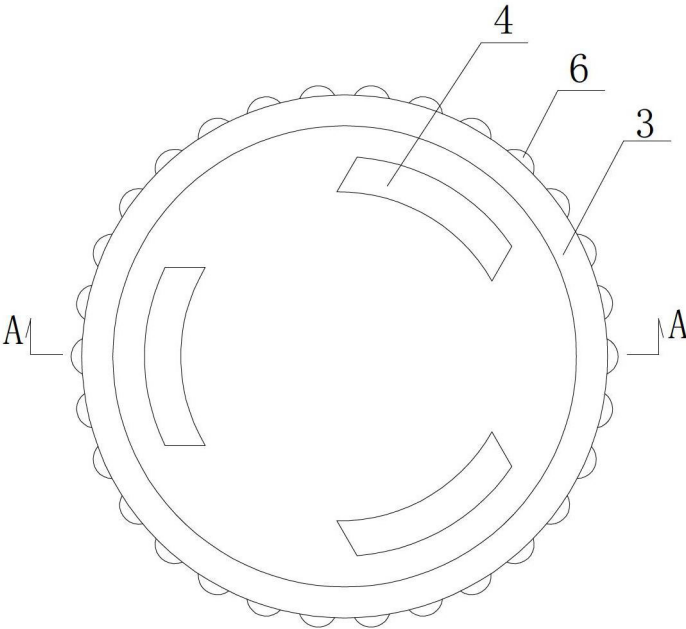


图 2

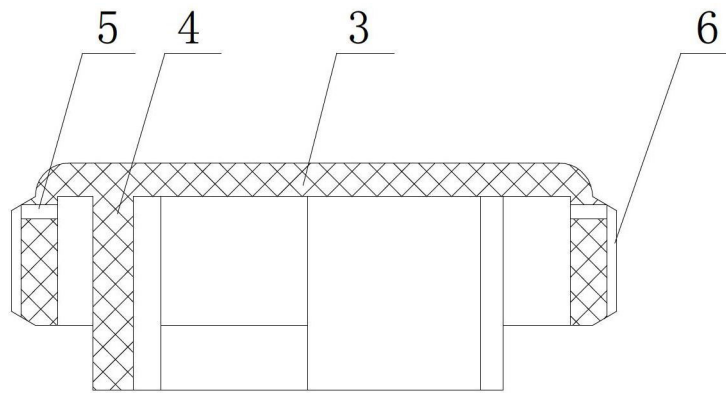


图 3