



## (12) 外观设计专利

(10) 授权公告号 CN 301917134 S

(45) 授权公告日 2012. 05. 16

(21) 申请号 201130418256. 1

(22) 申请日 2011. 11. 14

(73) 专利权人 孔德龙

地址 276014 山东省临沂市罗庄区临沂高新区罗西办事处苑庄村 49 号

(72) 设计人 孔德龙

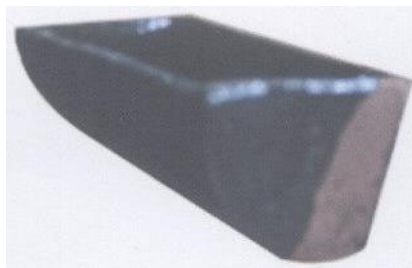
(51) LOC(9) CI.

30-03

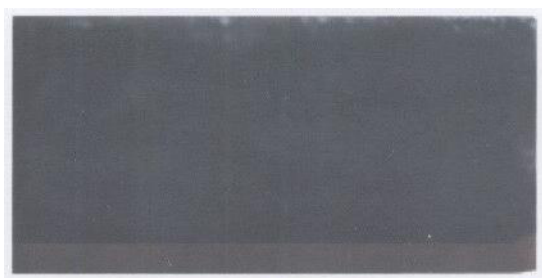
图片或照片 7 幅 简要说明 1 页

(54) 使用外观设计的产品名称

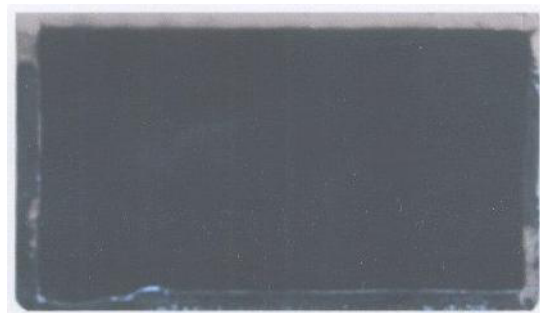
饮水槽



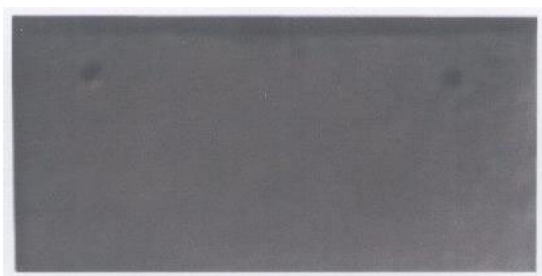
立体图



主视图



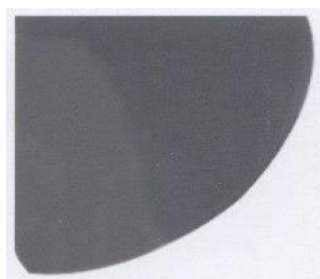
俯视图



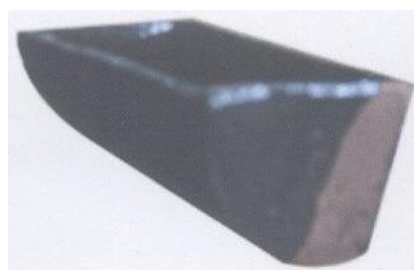
后视图



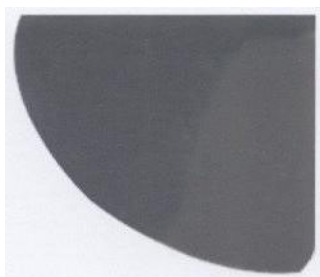
仰视图



左视图



立体图



右视图

1. 该外观设计产品名称是 :饮水槽 ;
2. 该外观设计产品用途是 :水貂或兔子等饲养动物饮水用 ;
3. 该外观设计的设计要点在于整体形状 ;
4. 指定立体图用于出版专利公报。