



(12)外观设计专利

(10)授权公告号 CN 303989706 S

(45)授权公告日 2016.12.28

(21)申请号 201630218847.7

(22)申请日 2016.06.02

(73)专利权人 深圳深超换能器有限公司

地址 518108 广东省深圳市宝安区石岩街
道石新社区径塘路宏发佳特利高新科
技园5栋5楼西

(72)设计人 曹文良 万臣 徐海

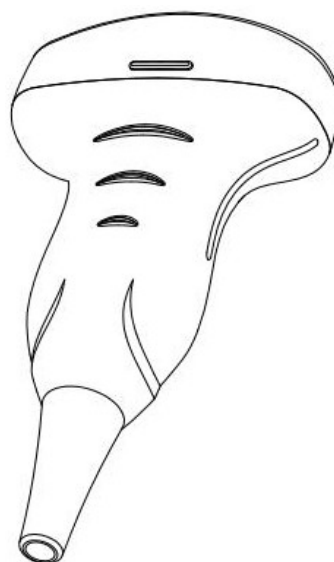
(51)LOC(10)CI.

24-01

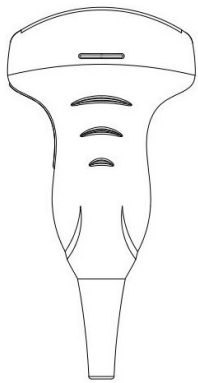
图片或照片 21 幅 简要说明 1 页

(54)使用外观设计的产品名称

凸阵探头



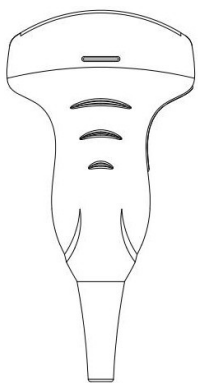
设计1立体图



设计1主视图



设计1俯视图



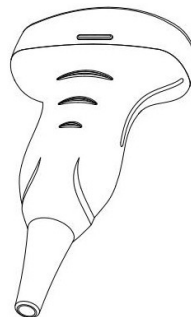
设计1后视图



设计1仰视图



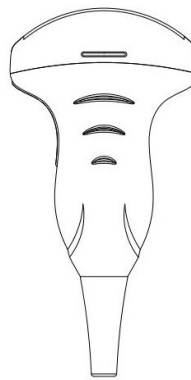
设计1左视图



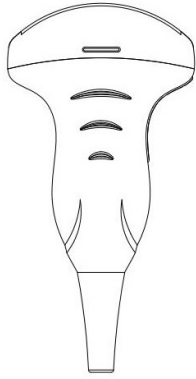
设计1立体图



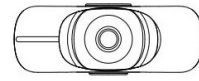
设计1右视图



设计2主视图



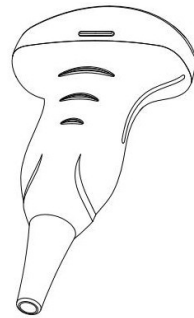
设计2后视图



设计2仰视图



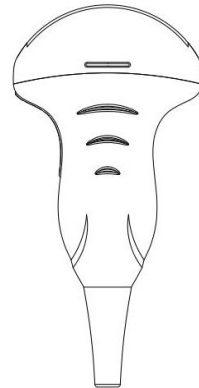
设计2左视图



设计2立体图



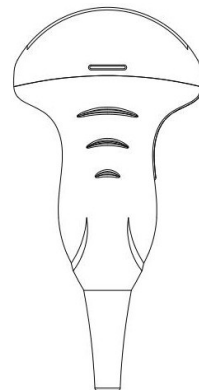
设计2右视图



设计3主视图



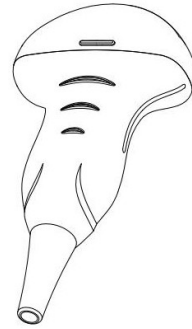
设计2俯视图



设计3后视图



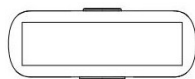
设计3左视图



设计3立体图



设计3右视图



设计3俯视图



设计3仰视图

- 1.本外观设计产品的名称:凸阵探头。
- 2.本外观设计产品的用途:本外观设计产品用于医疗器械,是B型超声诊断仪的核心部件。
- 3.本外观设计产品的设计要点:设计1、设计2和设计3的左视图中探头手柄上设计有条形凸起标识,设计1、设计2和设计3的主视图和后视图中探头上端正反两面分别设计有一短一长的条形凸起用作穿刺架卡位。
- 4.最能表明本外观设计设计要点的图片或照片:设计1立体图。
- 5.指定基本设计:设计1。
- 6.3款设计的区别在于探头前端设计有不同的弧度。