



## (12)外观设计专利

(10)授权公告号 CN 303906297 S

(45)授权公告日 2016. 11. 09

(21)申请号 201630311962.9

(22)申请日 2016.07.08

(73)专利权人 建德市五星车业有限公司

地址 311604 浙江省杭州市建德市梅城镇  
顾家工业功能区

(72)设计人 廖静

(74)专利代理机构 浙江翔隆专利事务所(普通  
合伙) 33206

代理人 张建青

(51)LOC(10)Cl.

12-11

图片或照片 17 幅 简要说明 1 页

(54)使用外观设计的产品名称

调速转把(170)



使用状态图



使用状态图



套件1右视图



套件1主视图



套件1俯视图



套件1后视图



套件1仰视图



套件1左视图



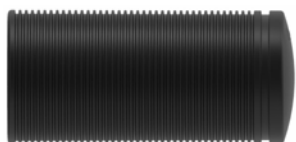
套件1立体图1



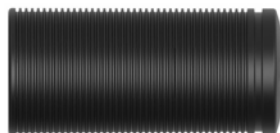
套件1立体图2



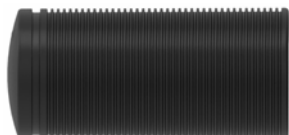
套件2右视图



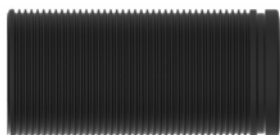
套件2主视图



套件2俯视图



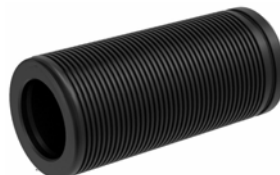
套件2后视图



套件2仰视图



套件2左视图



套件2立体图1



套件2立体图2

- 1.本外观设计产品的名称:调速转把(170);
- 2.本外观设计产品的用途:安装在电动自行车、电动摩托车等车辆上,供使用者调节车辆的行驶速度;
- 3.本外观设计产品的设计要点:形状及由凸筋和凹槽形成的表面图案;
- 4.本外观设计产品为成套产品,由套件1转把和套件2把套组成;
- 5.最能表明本外观设计产品设计要点的图片:使用状态图。