



(12)外观设计专利

(10)授权公告号 CN 305186298 S

(45)授权公告日 2019.05.31

(21)申请号 201930036119.8

(22)申请日 2019.01.23

(73)专利权人 浙江师范大学

地址 321051 浙江省金华市婺城区新狮街
浙江师范大学

(72)设计人 石姿娴 沈哲宇

(74)专利代理机构 南京鼎傲知识产权代理事务
所(普通合伙) 32327

代理人 王晶

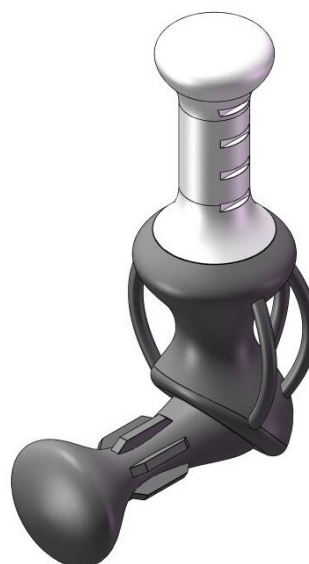
(51)LOC(12)Cl.

08-08

图片或照片 7 幅 简要说明 1 页

(54)使用外观设计的产品名称

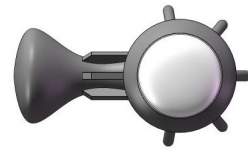
景观灯安装架



立体图



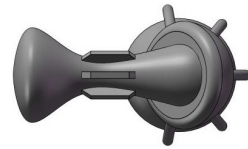
主视图



俯视图



后视图



仰视图



左视图



立体图



右视图

- 1.本外观设计产品的名称:景观灯安装架。
- 2.本外观设计产品的用途:本外观设计产品用于景观灯的安装固定。
- 3.本外观设计产品的设计要点:产品的形状。
- 4.最能表明本外观设计设计要点的图片或照片:立体图。