



(12) 外观设计专利

(11) 授权公告号 CN 3019508 D

(45) 授权公告日 1993. 06. 16

(21) 申请号 92303488. 9

(22) 申请日 1992. 07. 21

(73) 专利权人 山东铝厂

地址 255052 山东省淄博市张店区五公里路1号

(72) 设计人 连明 王永太 杨炳荣 张勇 陈步
银

(74) 专利代理机构 山东省专利服务处

代理人 杨思明

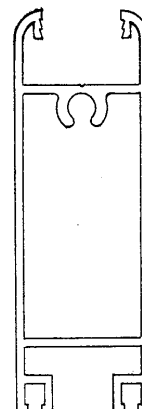
(51) 分类号

25-01

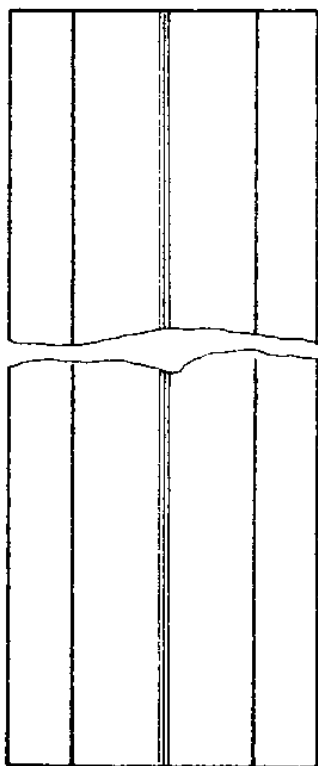
图片或照片 4 幅 简要说明 1 页

(54) 使用外观设计的产品名称

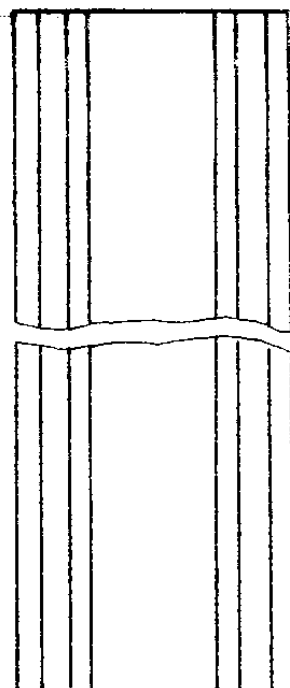
窗扇型材(2)



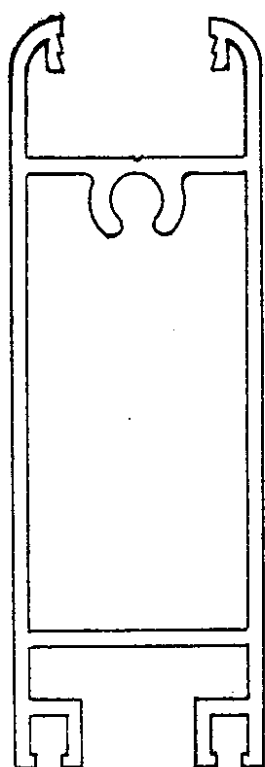
主视图



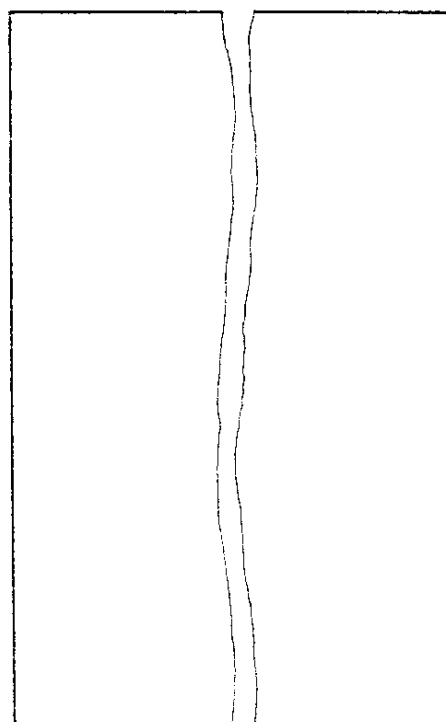
俯视图



仰视图



主视图



左视图

省略其它视图。