



## (12)实用新型专利

(10)授权公告号 CN 206051004 U

(45)授权公告日 2017.03.29

(21)申请号 201620826639.X

(22)申请日 2016.08.02

(73)专利权人 华电郑州机械设计研究院有限公司

地址 450046 河南省郑州市郑东新区薛夏  
南街与小夏街交叉口路北

(72)发明人 杨功晓 马爱霞

(74)专利代理机构 郑州中原专利事务所有限公司 41109

代理人 霍彦伟

(51)Int.Cl.

B65G 65/20(2006.01)

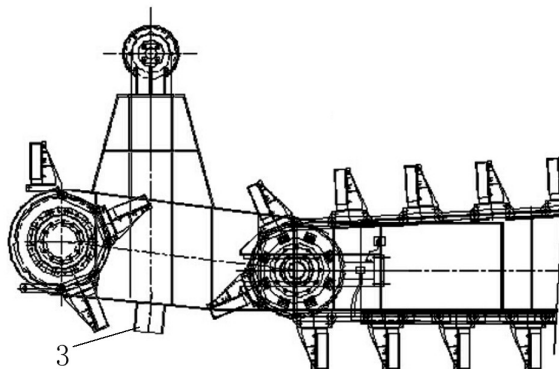
权利要求书1页 说明书2页 附图2页

### (54)实用新型名称

设置有锥形拨料器的取料机

### (57)摘要

本实用新型涉及一种设置有锥形拨料器的取料机,包括取料机主副耙中间动滑轮架,在动滑轮架上设置有锥形拨料器。相对于现有技术,本实用新型在动滑轮架上设置锥形拨料器,可以使形成锥形料堆在拨料器的作用下往主副耙分拨,分拨后的物料可以在主副耙耙板的作用下运走,从而降低锥形料堆高度,使锥形料堆不再阻挡动滑轮架运动,减小取料机大车行走阻力,同时也不再阻挡主副耙下沉取料,提高取料机取料效率。



1. 设置有锥形拨料器的取料机, 包括取料机主副耙中间动滑轮架, 其特征在于: 在动滑轮架上设置有锥形拨料器。

2. 根据权利要求1所述的设置有锥形拨料器的取料机, 其特征在于: 锥形拨料器为菱形框架结构。

3. 根据权利要求2所述的设置有锥形拨料器的取料机, 其特征在于: 锥形拨料器包括由四块钢板首尾连接形成的菱形框架结构。

4. 根据权利要求3所述的设置有锥形拨料器的取料机, 其特征在于: 在菱形框架结构中设置有中心拉板。

5. 根据权利要求4所述的设置有锥形拨料器的取料机, 其特征在于: 中心拉板沿菱形框架结构的对角线设置。

## 设置有锥形拨料器的取料机

### 技术领域

[0001] 本实用新型涉及一种设置有锥形拨料器的取料机。

### 背景技术

[0002] 一般大型条形料场内取料机取料过程中,主副耙中间会形成一个锥形料堆,锥形料堆高度在动滑轮架底板之上,这就使锥形料堆阻挡动滑轮架在大车行走机构带动下行走,增大取料机大车行走阻力,同时由于动滑轮架下压使锥形料堆顶部形成压实平面阻挡主副耙下沉取料,影响取料机效率。

### 实用新型内容

[0003] 本实用新型要解决的技术问题是:在取料机取料的过程中,主副耙中间的锥形料堆会阻挡大车行走机构的运动,影响取料料率,为解决上述问题,提供一种设置有锥形拨料器的取料机。

[0004] 本实用新型的目的是以下述方式实现的:

[0005] 设置有锥形拨料器的取料机,包括取料机主副耙中间动滑轮架,在动滑轮架上设置有锥形拨料器。

[0006] 锥形拨料器为菱形框架结构。

[0007] 锥形拨料器包括由四块钢板首尾连接形成的菱形框架结构。

[0008] 在菱形框架结构中设置有中心拉板。

[0009] 中心拉板沿菱形框架结构的对角线设置。

[0010] 相对于现有技术,本实用新型在动滑轮架上设置锥形拨料器,可以使形成锥形料堆在拨料器的作用下往主副耙分拨,分拨后的物料可以在主副耙耙板的作用下运走,从而降低锥形料堆高度,使锥形料堆不再阻挡动滑轮架运动,减小取料机大车行走阻力,同时也不再阻挡主副耙下沉取料,提高取料机取料效率。

### 附图说明

[0011] 图1是拨料器安装状态示意图。

[0012] 图2是图1俯视图。

[0013] 图3是图1侧视图。

[0014] 图4是拨料器结构示意图。

[0015] 其中,1是菱形框架结构;2是中心拉板;3是锥形拨料器。

### 具体实施方式

[0016] 如图1-图4,设置有锥形拨料器的取料机,包括取料机主副耙中间动滑轮架,在动滑轮架上设置有锥形拨料器3。锥形拨料器3为菱形框架结构1。

[0017] 锥形拨料器3包括由四块钢板首尾连接形成的菱形框架结构1。在菱形框架结构1

中设置有中心拉板2。中心拉板2沿菱形框架结构1的对角线设置。

[0018] 采用锥形拨料器3,可以使形成锥形料堆在锥形拨料器3的作用下往主副耙分拨,分拨后的物料可以在主副耙耙板的作用下运走,从而降低锥形料堆高度,使锥形料堆不再阻挡动滑轮架运动,减小取料机大车行走阻力,同时也不再阻挡主副耙下沉取料,提高取料机取料效率。

[0019] 以上所述的仅是本实用新型的优选实施方式,应当指出,对于本领域的技术人员来说,在不脱离本实用新型整体构思前提下,还可以作出若干改变和改进,这些也应该视为本实用新型的保护范围。

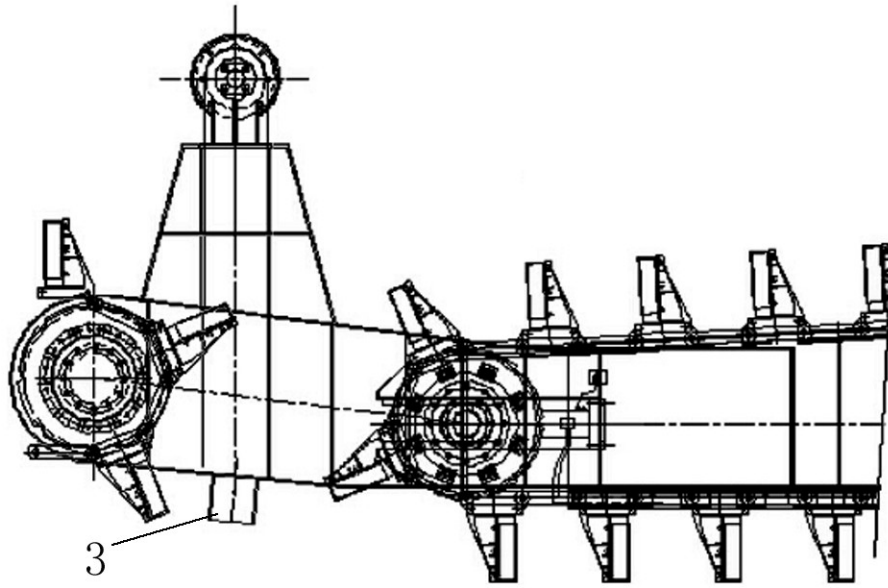


图1

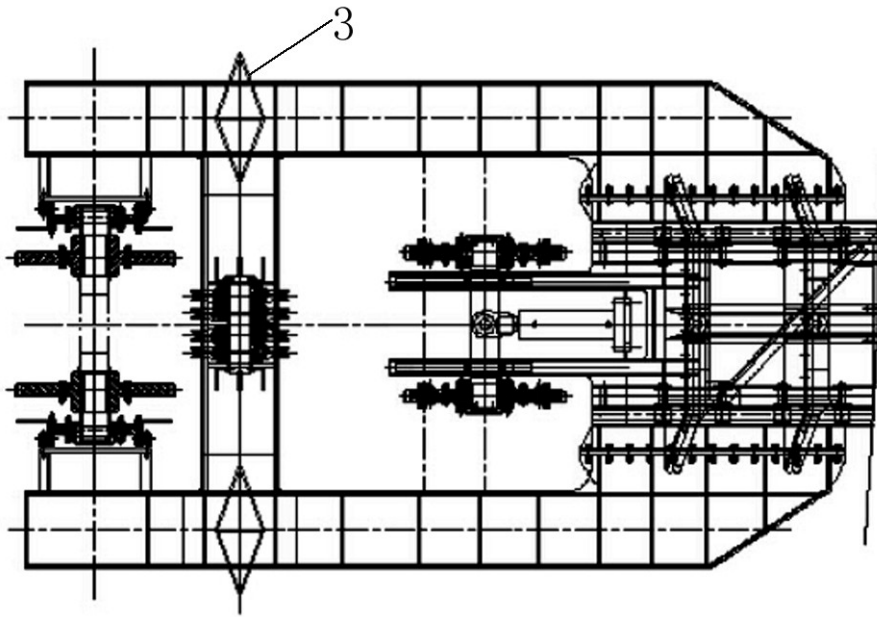


图2

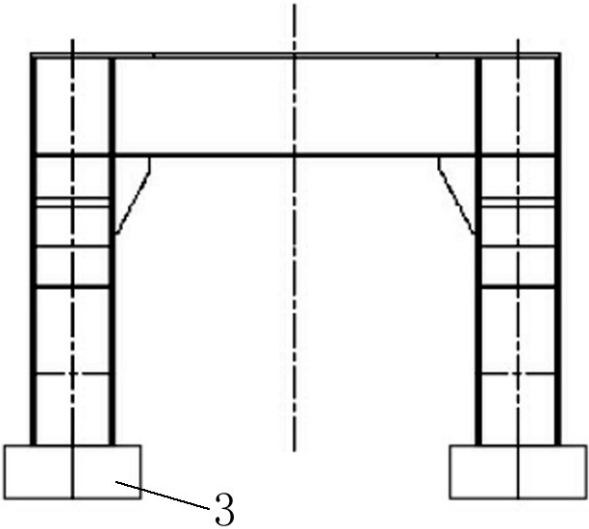


图3

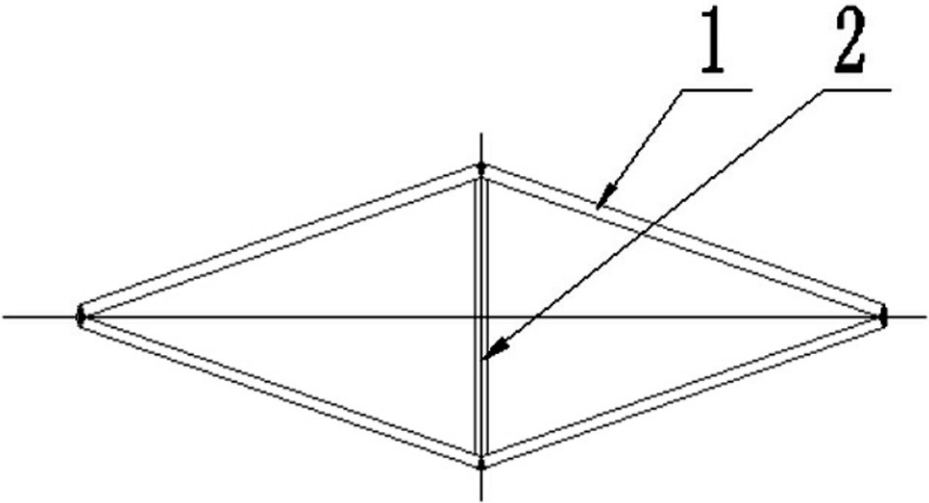


图4