



(12)外观设计专利

(10)授权公告号 CN 304513497 S

(45)授权公告日 2018.02.23

(21)申请号 201730182070.8

(22)申请日 2017.05.08

(73)专利权人 山东和同信息科技股份有限公司

地址 250101 山东省济南市高新区孙村春
晖路与科远路交叉口北50米路西

(72)设计人 徐海英 郑述美 张守锋

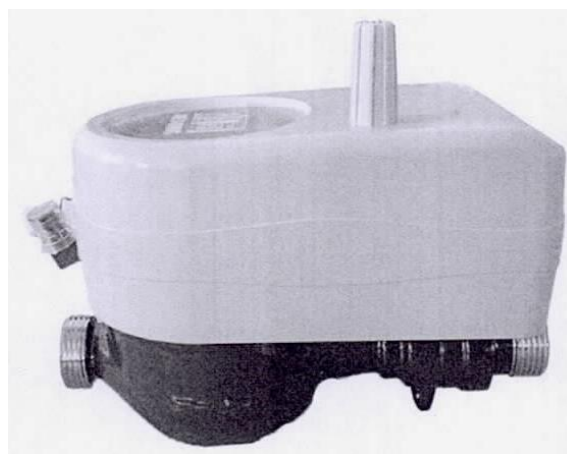
(51)LOC(11)CI.

10-07

图片或照片 26 幅 简要说明 1 页

(54)使用外观设计的产品名称

无线水表壳体



使用状态参考图1



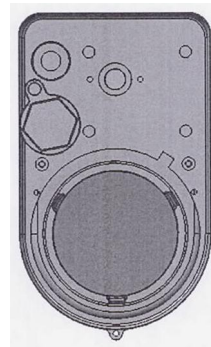
主视图



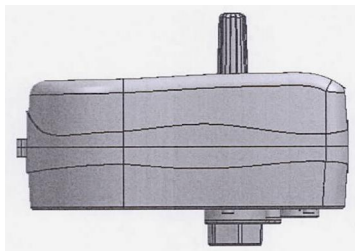
俯视图



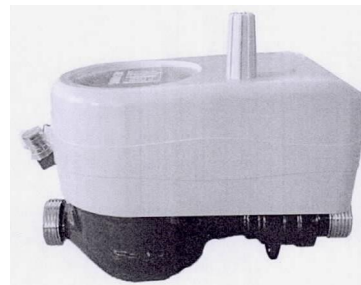
后视图



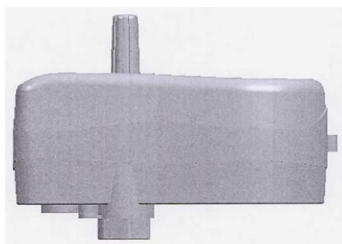
仰视图



左视图



使用状态参考图1



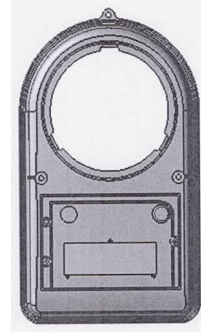
右视图



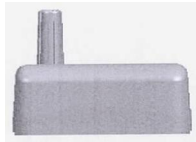
使用状态参考图2



组件1主视图



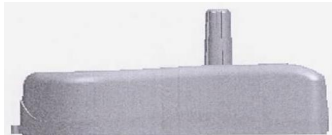
组件1仰视图



组件1后视图



组件2主视图



组件1右视图



组件2右视图



组件1俯视图



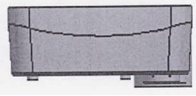
组件2俯视图



组件3主视图



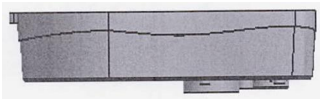
组件4主视图



组件3后视图



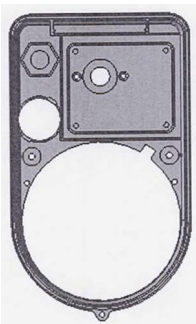
组件4俯视图



组件3右视图



组件4仰视图



组件3俯视图



组件5主视图



组件5右视图



组件5俯视图

1. 本设计是一款无线水表壳体。
2. 本设计用途是和水表基表配套使用,对用居民用水量进行远程计量。
3. 本设计的设计要点是整体外观形状。
4. 最能表现设计要点的图片或照片:使用状态参考图1。
5. 组件产品名称:组件1:上壳;组件2:透明盖;组件3:下壳;组件4:电池盖;组件5:塑料铅封。