



## (12) 外观设计专利

(10) 授权公告号 CN 301967513 S

(45) 授权公告日 2012. 06. 27

(21) 申请号 201130441033. 7

(22) 申请日 2011. 11. 26

(73) 专利权人 蚌埠金威滤清器有限公司

地址 233043 安徽省蚌埠市龙子湖区凤阳东  
路 224 号

(72) 设计人 夏绍泰

(74) 专利代理机构 蚌埠鼎力专利商标事务所有  
限公司 34102

代理人 王琪 白京萍

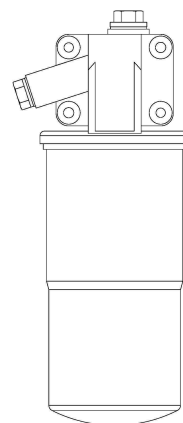
(51) LOC(9) CI.

15-01

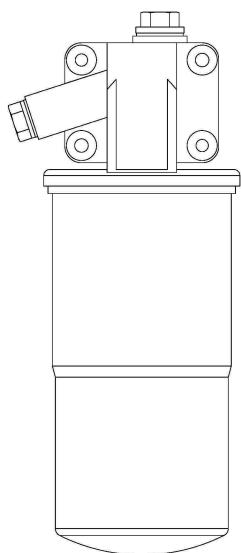
图片或照片 6 幅 简要说明 1 页

(54) 使用外观设计的产品名称

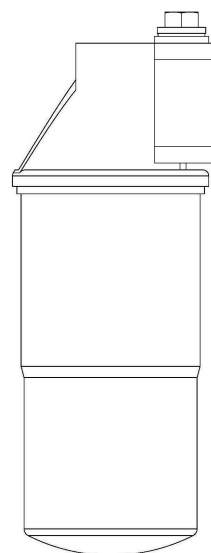
双重机油过滤器 (JXD1115A2T)



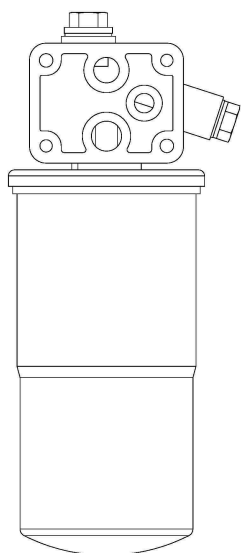
主视图



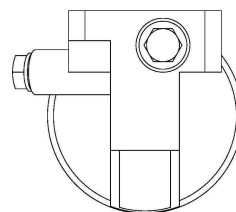
主视图



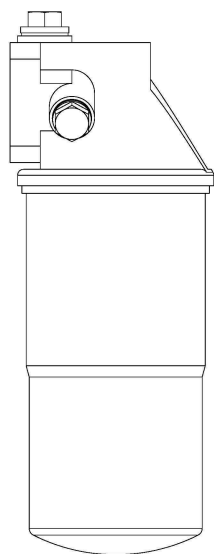
右视图



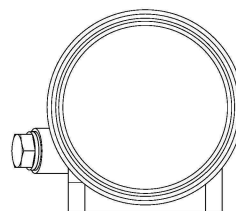
后视图



俯视图



左视图



仰视图

1. 本外观设计产品的名称 :双重机油过滤器(JXD1115A2T)。
2. 本外观设计产品的用途 :用于机油过滤。
3. 本外观设计的设计要点在于产品的形状。
4. 最能表明设计要点的图片或者照片 :主视图。