



## (12) 实用新型专利

(10) 授权公告号 CN 203438223 U

(45) 授权公告日 2014. 02. 19

(21) 申请号 201320437273. 3

(22) 申请日 2013. 07. 23

(73) 专利权人 湖南森艺家具有限公司

地址 413200 湖南省益阳市南县经济开发区  
新颜工业园

(72) 发明人 练军

(74) 专利代理机构 长沙星耀专利事务所 43205

代理人 李展明

(51) Int. Cl.

B25H 3/04 (2006. 01)

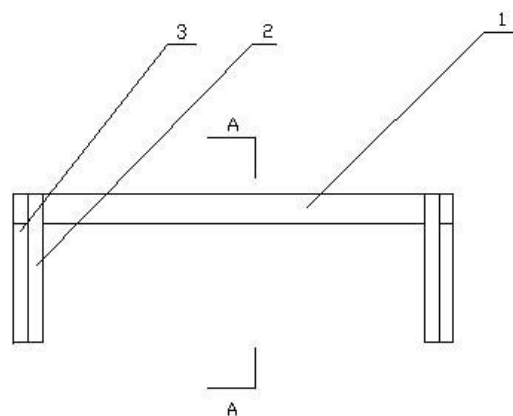
权利要求书1页 说明书2页 附图4页

### (54) 实用新型名称

一种家具用台架

### (57) 摘要

一种家具用台架, 它包括横支架、左三角支架、梯形支架、右三角支架, 横支架为长条形形状的本杆, 左三角支架为三角形形状的本块, 梯形支架为梯形形状的本块, 右三角支架为三角形形状的本块, 横支架的二端固定在梯形支架的短边上端, 横支架的左侧固定有左三角支架, 横支架的右侧固定有右三角支架, 左三角支架的下部固定在梯形支架的左边, 右三角支架的下部固定在梯形支架的右边。横支架的二端固定在梯形支架的短边上端起支撑重物的作用, 由于所有用料都是小块木头, 能在节省大块木板的基础上做出结实耐用的支架。



1. 一种家具用台架,其特征是:它包括横支架、左三角支架、梯形支架、右三角支架,横支架为长条形形状の木杆,左三角支架为三角形形状の木块,梯形支架为梯形形状の木块,右三角支架为三角形形状の木块,横支架的二端固定在梯形支架的短边上端,横支架的左侧固定有左三角支架,横支架的右侧固定有右三角支架,左三角支架的下部固定在梯形支架的左边,右三角支架的下部固定在梯形支架的右边。

2. 根据权利要求1所述的一种家具用台架,其特征是:横支架的长度为100~200cm,高度为2~5 cm。

3. 根据权利要求1所述的一种家具用台架,其特征是:梯形支架的高度为5~10 cm。

4. 根据权利要求1所述的一种家具用台架,其特征是:左三角支架、右三角支架的高度相同。

5. 根据权利要求1所述的一种家具用台架,其特征是:左三角支架、右三角支架的高度为横支架的高度加上梯形支架的高度。

## 一种家具用台架

### 技术领域

[0001] 本实用新型涉及一种大规模生产家具使用的工具,特别是一种家具生产使用的台架。

### 背景技术

[0002] 在家具的大规模生产的过程中,为了提高生产效率,会把一件家具分解成许多的部件,对每个部件单独进行快速加工,然后组装起来成为一件完整的家具,每个部件在组装之前,需要进行多项加工,如上油漆,而上完油漆之后,在油漆晾干之前,部件需要独立存放,即部件的四周都与其它部件不相接触,因此,需要较大的场地来安放这些刚上过漆的部件,一般地,这些刚上过漆的部件是安放在台架上,因此,制造成本低,结实耐用的大量台架,成为现代家具生产企业的一个重要工序。

### 发明内容

[0003] 本实用新型的目的是克服现有技术的上述不足而提供一种家具用台架,它能在节省大块木板的基础上做出结实耐用的支架。

[0004] 本实用新型的技术方案是:一种家具用台架,它包括:横支架、左三角支架、梯形支架、右三角支架,横支架为长条形形状の木杆,左三角支架为三角形形状の木块,梯形支架为梯形形状の木块,右三角支架为三角形形状の木块,横支架的二端固定在梯形支架的短边上端,横支架的左侧固定有左三角支架,横支架的右侧固定有右三角支架,左三角支架的下部固定在梯形支架的左边,右三角支架的下部固定在梯形支架的右边。

[0005] 本实用新型进一步的技术方案是:横支架的长度为 100 ~ 200cm,高度为 2 ~ 5 cm。

[0006] 本实用新型再进一步的技术方案是:梯形支架的高度为 5 ~ 10 cm。

[0007] 本实用新型再进一步的技术方案是:左三角支架、右三角支架的高度相同。

[0008] 本实用新型更进一步的技术方案是:左三角支架、右三角支架的高度为横支架的高度加上梯形支架的高度。

[0009] 本实用新型与现有技术相比具有如下特点:横支架的二端固定在梯形支架的短边上端起支撑重物的作用,横支架的左侧固定有左三角支架,横支架的右侧固定有右三角支架,这样在横支架的二侧边固定有三角形的支架,保证横支架不会左右移动。由于所有用料都是小块木头,能在节省大块木板的基础上做出结实耐用的支架。

[0010] 以下结合附图和具体实施方式对本实用新型的详细结构作进一步描述。

### 附图说明

[0011] 附图 1 为本实用新型的结构示意图;

[0012] 附图 2 为附图 1 左视图;

[0013] 附图 3 为附图 1 的 A-A 剖视图;

[0014] 附图 4 为附图 1 俯视图。

### 具体实施方式

[0015] 如附图所示：一种家具用台架，它包括：横支架 1、左三角支架 2、梯形支架 3、右三角支架 4，横支架 1 为长条形形状の木杆，左三角支架 2 为三角形形状の木块，梯形支架 3 为梯形形状の木块，右三角支架 4 为三角形形状の木块，横支架 1 的二端固定在梯形支架 3 的短边上端，横支架 1 的左侧固定有左三角支架 2，横支架 1 的右侧固定有右三角支架 4，左三角支架 2 的下部固定在梯形支架 3 的左边，右三角支架 4 的下部固定在梯形支架 3 的右边。

[0016] 横支架 1 的长度为 100 ~ 200cm，高度为 2 ~ 5 cm。

[0017] 梯形支架 3 的高度为 5 ~ 10 cm。

[0018] 左三角支架 2、右三角支架 4 的高度相同。

[0019] 左三角支架 2、右三角支架 4 的高度为横支架 1 的高度加上梯形支架 3 的高度。

[0020] 本实用新型的工作原理和使用方法是：横支架 1 的二端固定在梯形支架 3 的短边上端起支撑重物的作用，横支架 1 的左侧固定有左三角支架 2，横支架 1 的右侧固定有右三角支架 4，这样在横支架 1 的二侧边固定有三角形的支架，保证横支架 1 不会左右移动。

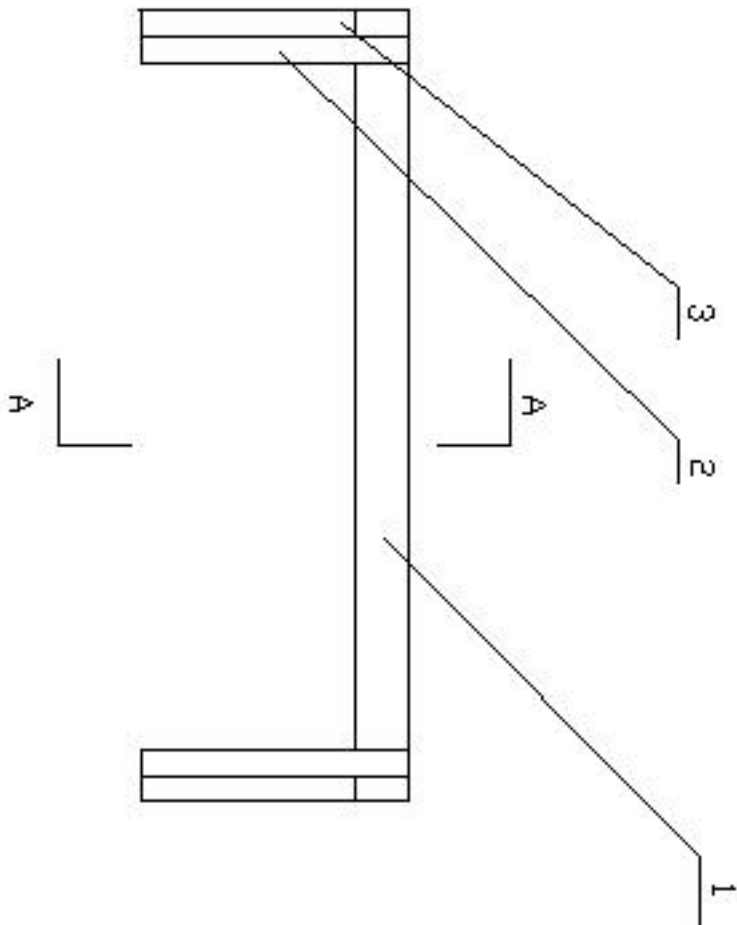


图 1

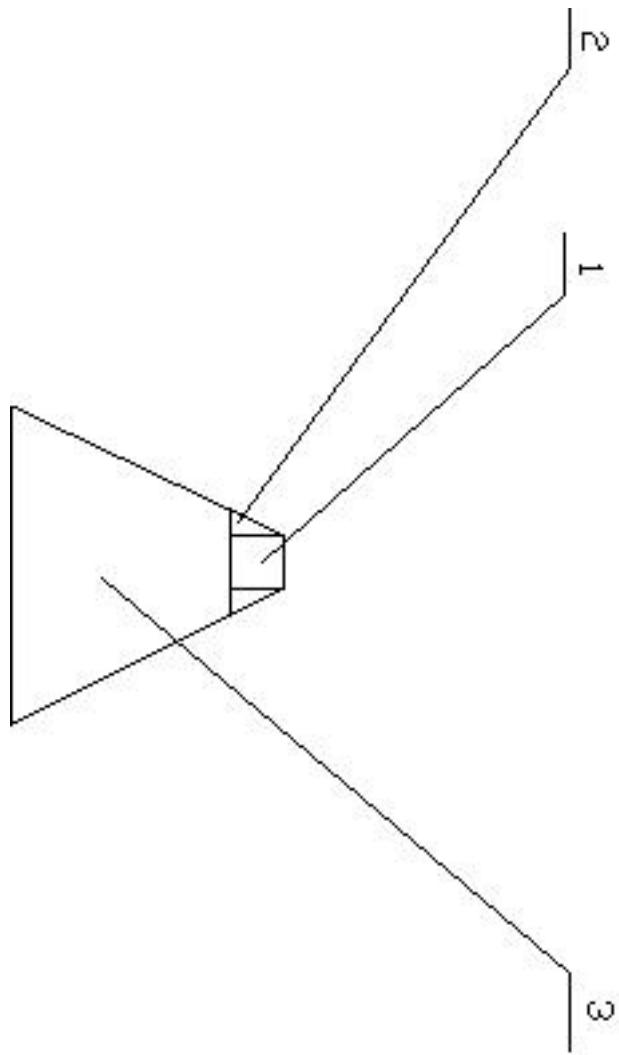


图 2

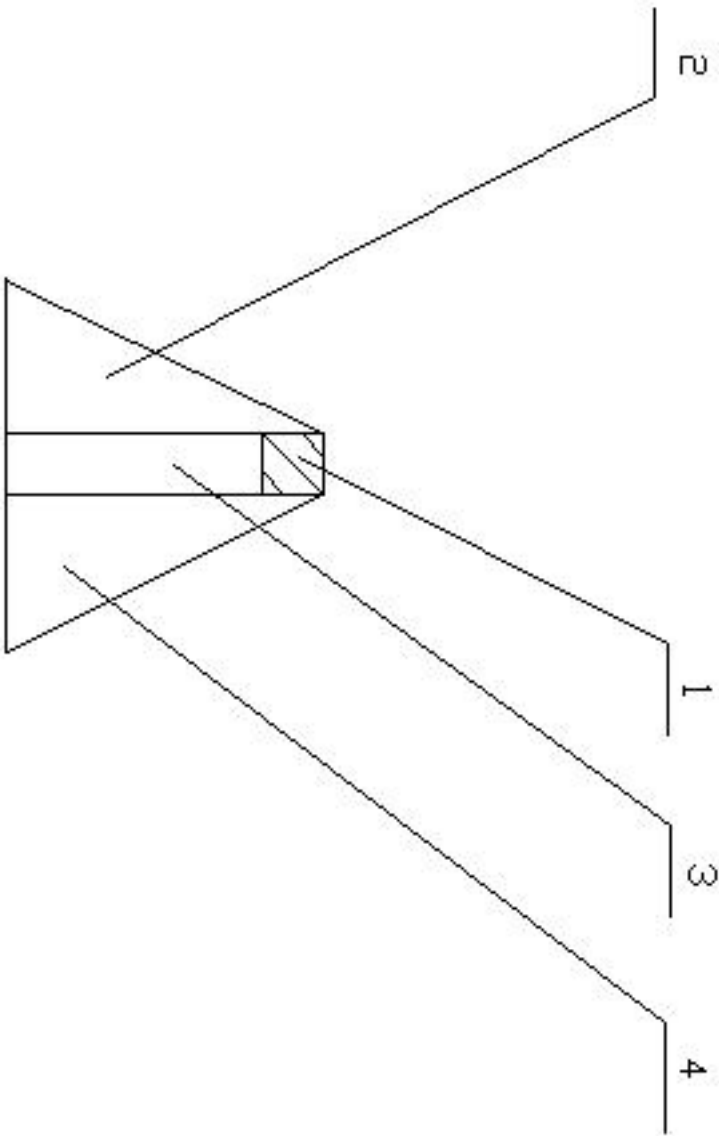


图 3

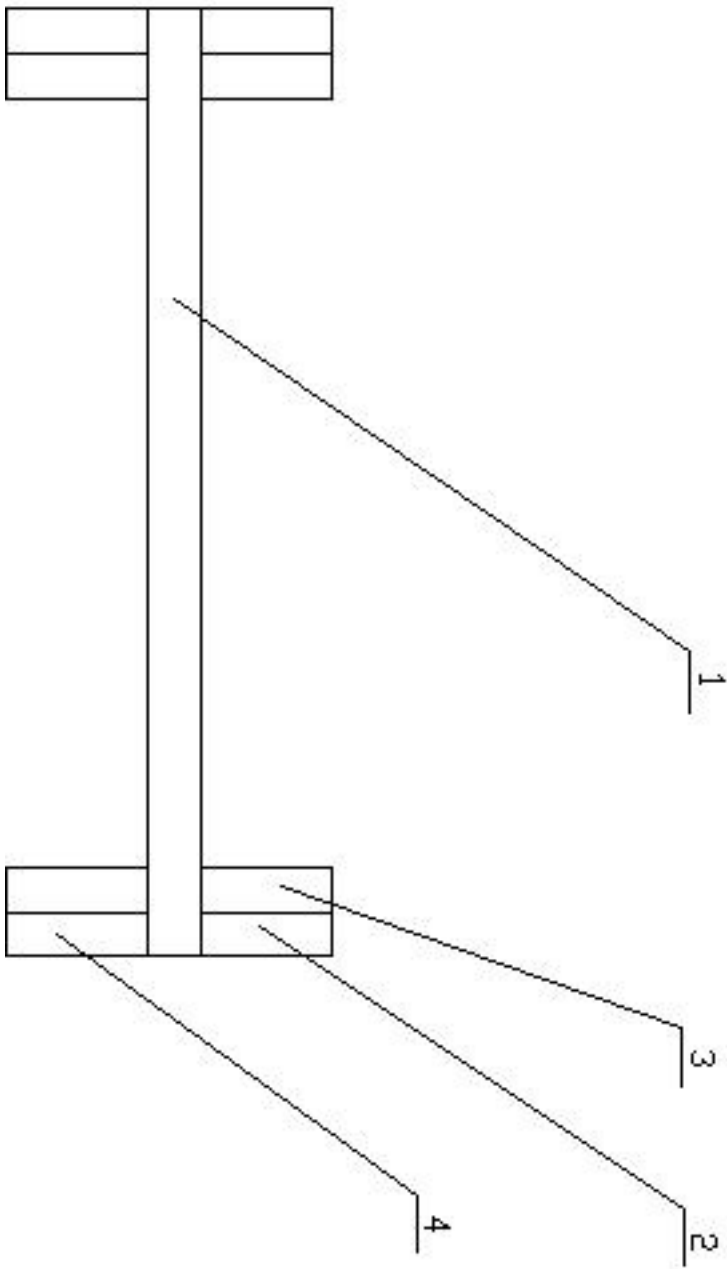


图 4