



## (12)外观设计专利

(10)授权公告号 CN 305722011 S

(45)授权公告日 2020.04.21

(21)申请号 201930468789.7

(22)申请日 2019.08.27

(73)专利权人 罗帝凯

地址 521799 广东省汕尾市陆河县河田镇  
下坝村29号

(72)设计人 罗帝凯

(74)专利代理机构 中山市科企联知识产权代理  
事务所(普通合伙) 44337

代理人 杨立铭

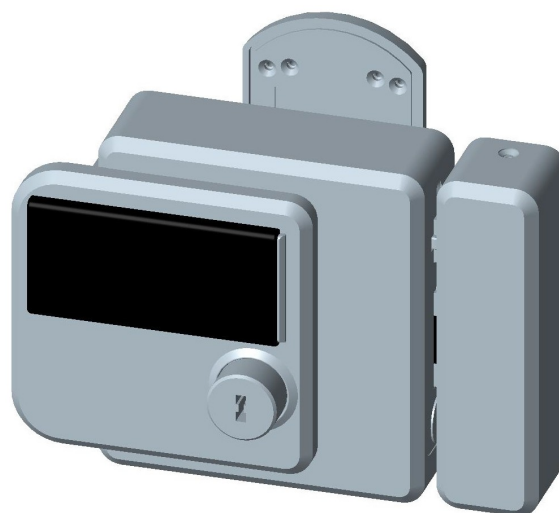
(51)LOC(12)Cl.

08-07

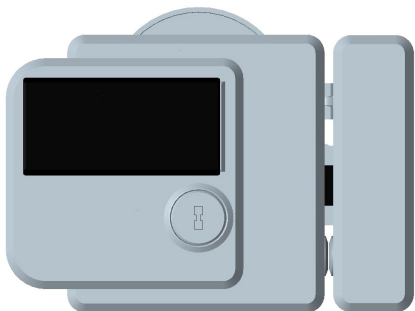
图片或照片 21 幅 简要说明 1 页

(54)使用外观设计的产品名称

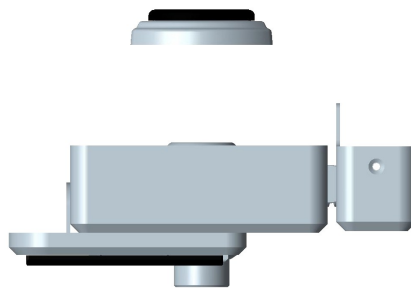
庭院锁(2399)



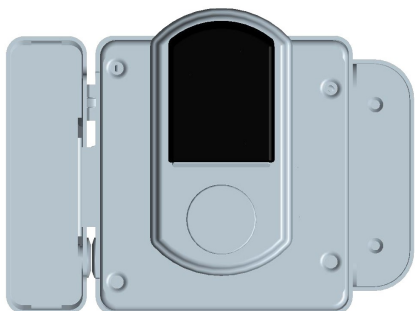
组合状态立体图



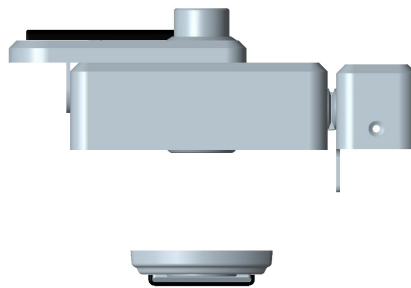
组合状态主视图



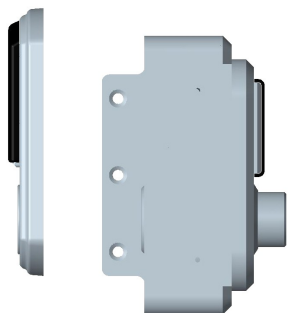
组合状态俯视图



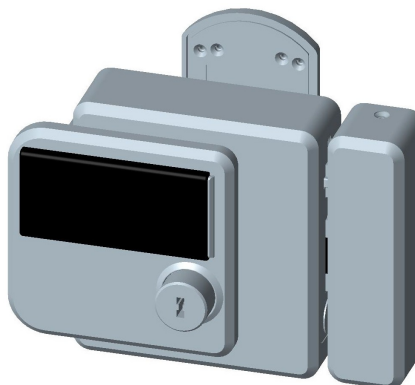
组合状态后视图



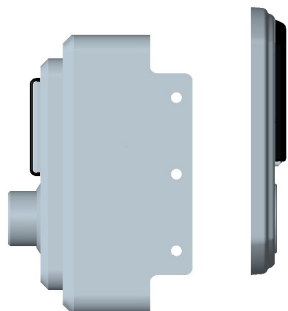
组合状态仰视图



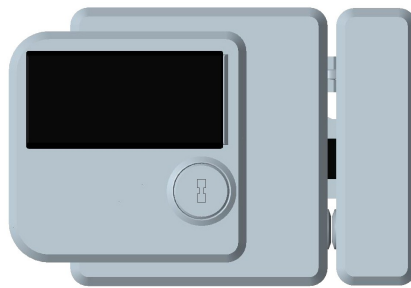
组合状态左视图



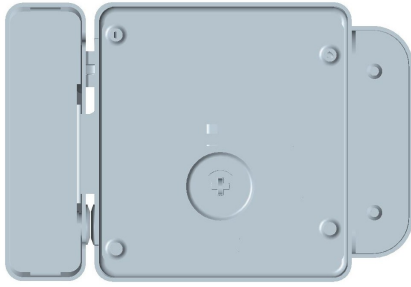
组合状态立体图



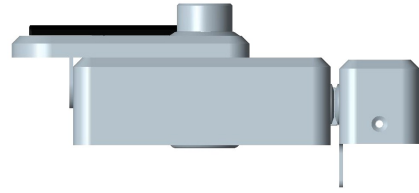
组合状态右视图



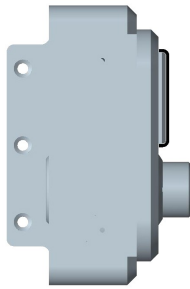
组件1主视图



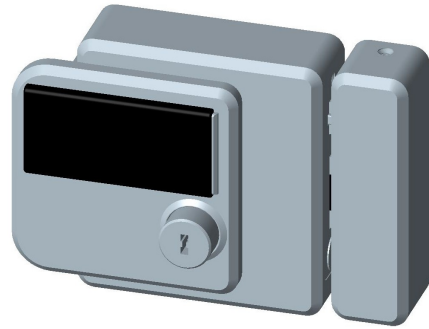
组件1后视图



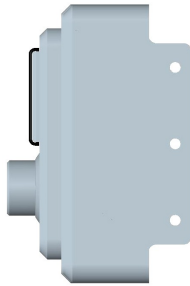
组件1仰视图



组件1左视图



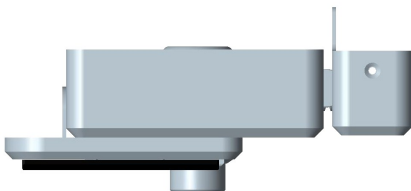
组件1立体图



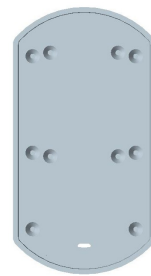
组件1右视图



组件2主视图



组件1俯视图



组件2后视图



组件2左视图



组件2立体图



组件2右视图



组件2俯视图



组件2仰视图

- 1.本外观设计产品的名称:庭院锁(2399)。
- 2.本外观设计产品的用途:庭院门锁防盗。
- 3.本外观设计产品的设计要点:在于形状。
- 4.最能表明设计要点的图片或照片:组合状态立体图。