



(12) 实用新型专利

(10) 授权公告号 CN 204996504 U

(45) 授权公告日 2016. 01. 27

(21) 申请号 201520546627. 7

(22) 申请日 2015. 07. 24

(73) 专利权人 江苏神彩印刷包装材料有限公司

地址 225700 江苏省泰州市兴化市安丰镇工业集中区北区

(72) 发明人 陆金庚

(51) Int. Cl.

B02C 17/10(2006. 01)

B02C 17/18(2006. 01)

F16J 15/40(2006. 01)

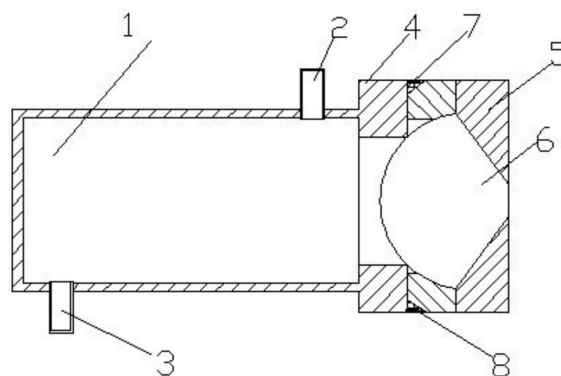
权利要求书1页 说明书2页 附图1页

(54) 实用新型名称

一种油墨生产用珠磨机筒体快速防渗漏密封结构

(57) 摘要

本实用新型涉及一种油墨生产用珠磨机筒体快速防渗漏密封结构,所述珠磨机筒体快速防渗漏密封结构主要由珠磨机筒体、盖板、压紧块和气胎组成,所述珠磨机筒体上相对面分别设有进料口和出料口,所述盖板设置在珠磨机筒体端面上,与珠磨机筒体为一体式结构,所述压紧块固定在盖板上,所述压紧块内设有放置气胎的置容空间;所述珠磨机筒体快速防渗漏密封结构具有抗冲击、抗振动的有益效果,广泛用于低温、高温、高真空、高压、各种转速以及各种腐蚀、易燃、易爆、有毒介质的密封;密封性能好;使用寿命长;维修周期长;摩擦功率消耗少;同时改善工作环境、提高磨机作业率,为生产运行提供良好的保障,取得良好的经济效益等有益效果。



1. 一种油墨生产用珠磨机筒体快速防渗漏密封结构,其特征在于:主要由珠磨机筒体、盖板、压紧块和气胎组成,所述珠磨机筒体上相对面分别设有进料口和出料口,所述盖板设置在珠磨机筒体端面上,与珠磨机筒体为一体式结构,所述压紧块固定在盖板上,所述压紧块内设有放置气胎的置容空间。

2. 根据权利要求1所述一种油墨生产用珠磨机筒体快速防渗漏密封结构,其特征在于:在所述压紧块上与盖板连接面开有槽体,所述槽体内装有润滑油,所述槽体通过密封塞密封。

一种油墨生产用珠磨机筒体快速防渗漏密封结构

技术领域

[0001] 本实用新型涉及一种珠磨机筒体,尤其涉及一种油墨生产用珠磨机筒体快速防渗漏密封结构。

背景技术

[0002] 珠磨机是一种细碎设备,其筒体由不锈钢材料作成,内装一定数量的锆珠,当筒体转动时,由于锆珠之间以及锆珠与筒体之间的摩擦作用,使得珠体随筒壁转动上升到一定高度后以抛物线方式往下落,从而对物料产生撞击和研磨作用并使物料高度粉碎;珠磨机常常用于物料精磨,由于可以密封条件下进行粉碎操作,故可用来进行无菌粉碎;现有珠磨机密封结构除了承担工况温度、压力、介质腐蚀等因素外,同时承担由于密封面的摩擦产生一定的温度,从而增加端面磨损,密封面强度下降,磨损加快,影响密封效果和使用寿命,往往表现为漏损、磨损、功率消耗大、过热、振动等,造成工作环境差,检修周期短,工作效率低。

实用新型内容

[0003] 本实用新型目的是为了克服现有技术的不足而提供一种油墨生产用珠磨机筒体快速防渗漏密封结构,结构简单、密封效果好,提高工作效率。

[0004] 为达到上述目的,本实用新型采用的技术方案是:一种油墨生产用珠磨机筒体快速防渗漏密封结构,主要由珠磨机筒体、盖板、压紧块、气胎组成,所述珠磨机筒体上相对面分别设有进料口和出料口,所述盖板设置在珠磨机筒体端面上,与珠磨机筒体为一体式结构,所述压紧块固定在盖板上,所述压紧块内设有放置气胎的置容空间。

[0005] 作为本实用新型进一步改进的,在所述压紧块上与盖板连接面开有槽体,所述槽体内装有润滑油,所述槽体通过密封塞密封。

[0006] 通过上述技术方案的运用,本实用新型与现有技术相比具有下列优点:

[0007] 本实用新型所述的油墨生产用珠磨机筒体快速防渗漏密封结构,通过对材料属性、摩擦面间的相对滑动速度、摩擦表面的质量、粗糙度、接触特性和载荷的大小研究创新,采用气胎和压紧块组成的密封装置,减小摩擦面积,容易保证密封和便于维修;所述珠磨机筒体快速防渗漏密封结构具有抗冲击、抗振动的有益效果,广泛用于低温、高温、高真空、高压、各种转速以及各种腐蚀、易燃、易爆、有毒介质的密封;密封性能好;使用寿命长;维修周期长;摩擦功率消耗少;同时改善工作环境、提高磨机作业率,为生产运行提供良好的保障,取得良好的经济效益等有益效果。

附图说明

[0008] 下面结合附图对本实用新型技术方案作进一步说明:

[0009] 附图1为本实用新型一种油墨生产用珠磨机筒体快速防渗漏密封结构平面示意图;

[0010] 其中 :1、珠磨机筒体 ;2、进料口 ;3、出料口 ; 4、盖板 ;5、压紧块 ;6、气胎 ;7、槽体 ;8、密封塞。

具体实施方式

[0011] 下面结合附图及具体实施例对本实用新型作进一步的详细说明。

[0012] 如附图 1 所示一种油墨生产用珠磨机筒体快速防渗漏密封结构,主要由珠磨机筒体 1、盖板 4、压紧块 5 和气胎 6 组成,所述珠磨机筒体 1 上相对面分别设有进料口 2 和出料口 3,所述盖板 4 设置在珠磨机筒体 1 端面上,与珠磨机筒体 1 为一体式结构,所述压紧块 5 固定在盖板 4 上,所述压紧块 5 内设有放置气胎 6 的置容空间 ;所述密封结构具有抗冲击、抗振动的有益效果,密封性、耐磨性、稳定性和可靠性都有大幅提高。

[0013] 在所述压紧块 5 上与盖板 4 连接面开有槽体 7,所述槽体 7 内装有润滑油,所述槽体 7 通过密封塞 8 密封。密封装置运转时在密封面形成一层很薄的液膜,密封面产生零泄露。

[0014] 以上仅是本实用新型的具体应用范例,对本实用新型的保护范围不构成任何限制。凡采用等同变换或者等效替换而形成的技术方案,均落在本实用新型权利保护范围之内。

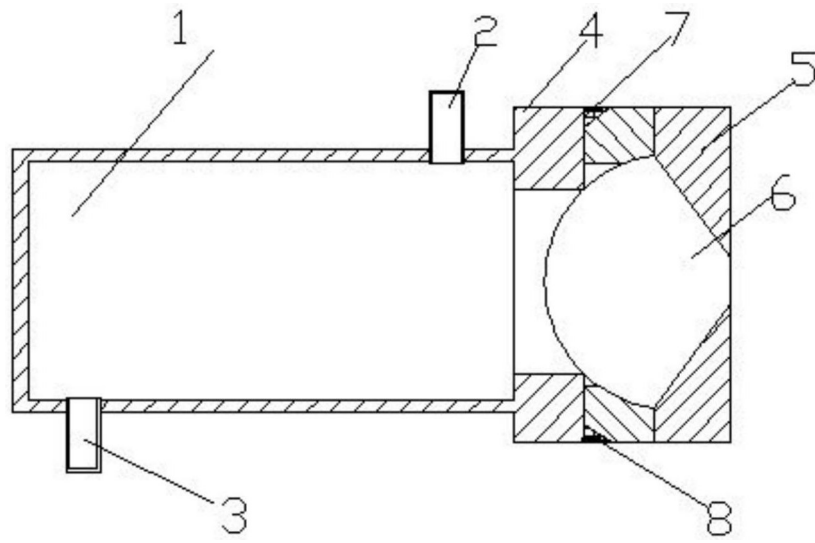


图 1