



(12) 外观设计专利

(10) 授权公告号 CN 303533166 S

(45) 授权公告日 2015. 12. 30

(21) 申请号 201530268532. 9

(22) 申请日 2015. 07. 23

(73) 专利权人 崔信奎

地址 韩国首尔市

(72) 设计人 崔信奎

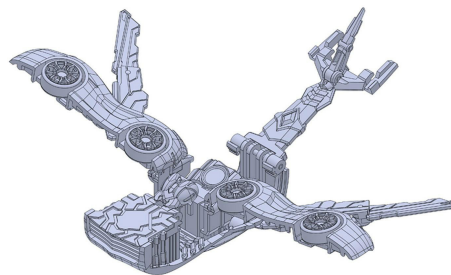
(74) 专利代理机构 北京铭硕知识产权代理有限公司 11286

代理人 金光军

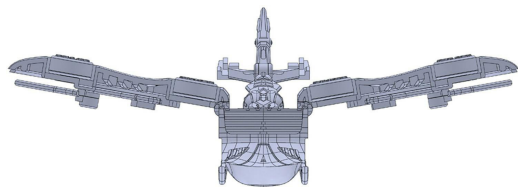
(51) LOC(10) Cl.
21-01

图片或照片 7 幅 简要说明 1 页

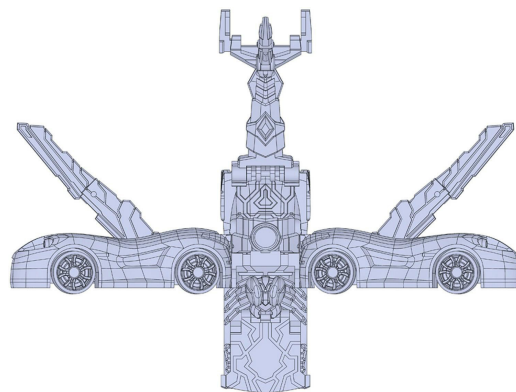
(54) 使用外观设计的产品名称
玩具变形机器人



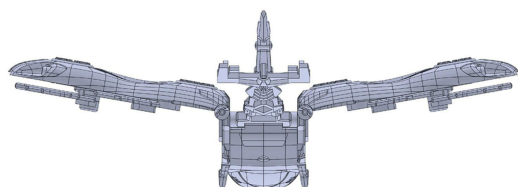
立体图



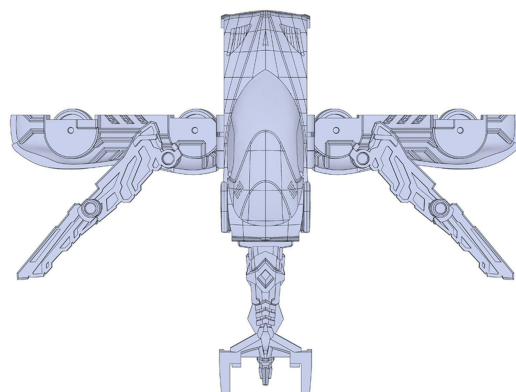
主视图



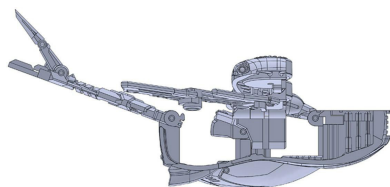
俯视图



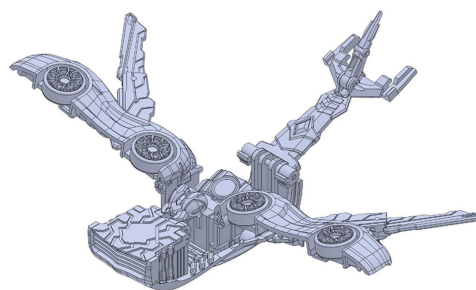
后视图



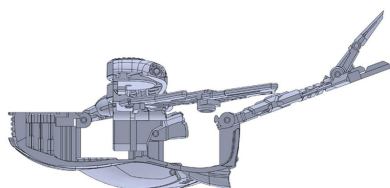
仰视图



左视图



立体图



右视图

1. 本外观设计产品的名称 :玩具变形机器人。
2. 本外观设计产品的用途 :本外观设计产品用作玩具。
3. 本外观设计产品的设计要点 :在于产品的形状和图案。
4. 最能表明本外观设计设计要点的图片或照片 :立体图。