



## (12) 外观设计专利

(10) 授权公告号 CN 306234529 S

(45) 授权公告日 2020.12.18

(21) 申请号 202030466581.4

(22) 申请日 2020.08.15

(73) 专利权人 九牧厨卫股份有限公司

地址 362000 福建省泉州市南安经济开发  
区九牧工业园

(72) 设计人 林孝发 林孝山 卢静云  
刘阳皇甫

(74) 专利代理机构 厦门市首创君合专利事务所  
有限公司 35204

代理人 张松亭

(51) LOC (12) CI.

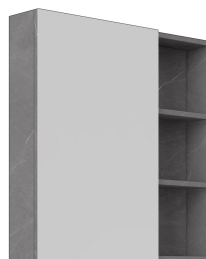
06-04

23-06

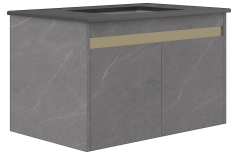
图片或照片 11 幅 简要说明 1 页

(54) 使用外观设计的产品名称

浴室柜



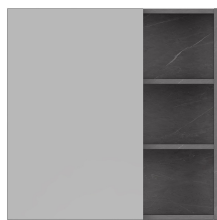
组合状态图



组合状态图



套件1俯视图



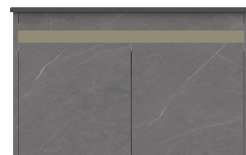
套件1主视图



套件1立体图



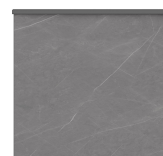
套件1左视图



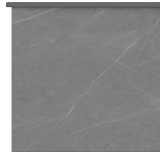
套件2主视图



套件1右视图



套件2左视图



套件2右视图



套件2俯视图



套件2立体图

- 1.本外观设计产品的名称:浴室柜。
- 2.本外观设计产品的用途:用于洗漱及储存物品。
- 3.本外观设计产品的设计要点:在于形状。
- 4.最能表明设计要点的图片或照片:组合状态图。

5.本外观设计产品的背面为使用时不容易看到或看不到的部位,省略套件1后视图;本外观设计产品的底面为使用时不容易看到或看不到的部位,省略套件1仰视图;本外观设计产品的背面为使用时不容易看到或看不到的部位,省略套件2后视图;本外观设计产品的底面为使用时不容易看到或看不到的部位,省略套件2仰视图。