



## (12) 外观设计专利

(10) 授权公告号 CN 306208771 S

(45) 授权公告日 2020.12.04

(21) 申请号 202030238991.3

(22) 申请日 2020.05.21

(73) 专利权人 上海正泰智能科技有限公司

地址 201620 上海市松江区思贤路3255号  
51号楼107室

(72) 设计人 陈柳 王俊民 许通陆 么大伟  
吴毅钊

(74) 专利代理机构 北京卓言知识产权代理事务  
所(普通合伙) 11365

代理人 龚清媛 王弗智

(51) LOC (12) C1.  
08-06

图片或照片 8 幅 简要说明 1 页

(54) 使用外观设计的产品名称  
抽屉式配电柜拉手



立体图



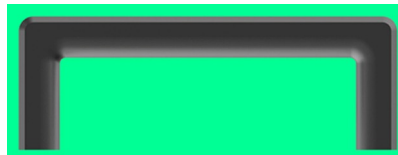
主视图



俯视图



后视图



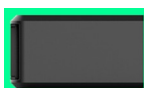
仰视图



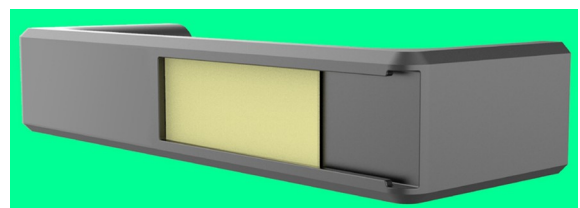
左视图



立体图



右视图



使用状态图

- 1.本外观设计产品的名称:抽屉式配电柜拉手。
- 2.本外观设计产品的用途:属于配电或电力控制设备。
- 3.本外观设计产品的设计要点:在于形状。
- 4.最能表明设计要点的图片或照片:立体图。