



(12) 外观设计专利

(10) 授权公告号 CN 306187541 S

(45) 授权公告日 2020. 11. 24

(21) 申请号 202030406945.X

(51) LOC (12) Cl.

(22) 申请日 2020.07.23

08-08

(73) 专利权人 上海铁路站场调速技术中心有限
公司

地址 200040 上海市静安区交通路105号

专利权人 江苏平安交通科技有限公司

(72) 设计人 叶一鸣 孙晓军 徐伟东 邢潮汀
刘军 刘圣凯 方圣军 缪军
张弓 韩鹏贤 黄先席 姚语闲
张超 董韬志 王非凡 王楚凡
王平 余良

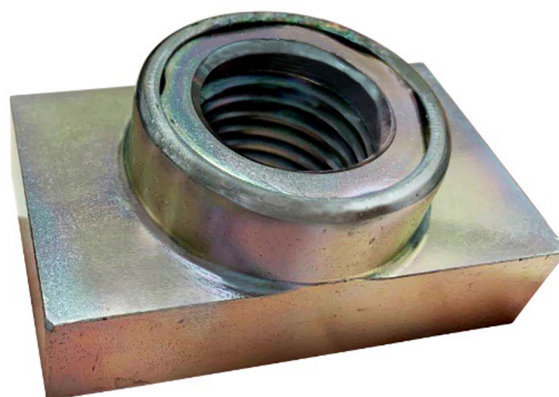
(74) 专利代理机构 上海百一领御专利代理事务
所(普通合伙) 31243

代理人 陈贞健 姜伯炎

图片或照片 7 幅 简要说明 1 页

(54) 使用外观设计的产品名称

自锁螺母(TDW-FS型)



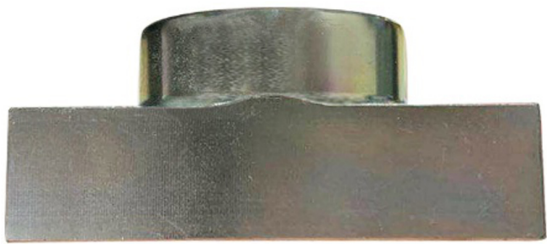
立体图



主视图



俯视图



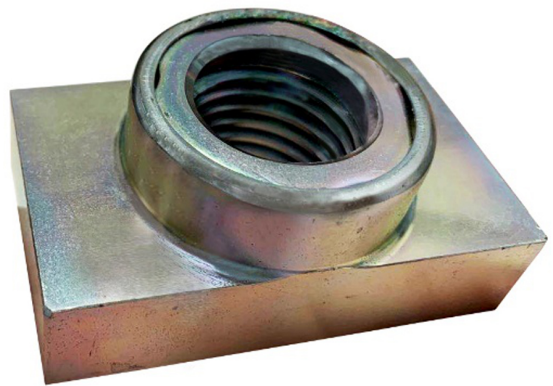
后视图



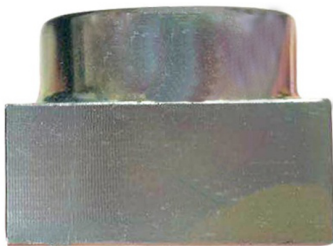
仰视图



左视图



立体图



右视图

1. 本外观设计产品的名称:自锁螺母(TDW-FS型)。
2. 本外观设计产品的用途:用于铁路生产设备减速器的自锁螺母。
3. 本外观设计产品的设计要点:在于形状。
4. 最能表明设计要点的图片或照片:立体图。