



(12) 外观设计专利

(10) 授权公告号 CN 306457817 S

(45) 授权公告日 2021. 04. 13

(21) 申请号 202030692924.9

(22) 申请日 2020.11.16

(73) 专利权人 陈江智

地址 516500 广东省汕尾市陆丰市甲子镇
城东村委会城东东北通明巷4号之一

(72) 设计人 陈江智

(74) 专利代理机构 广州专理知识产权代理事务
所(普通合伙) 44493

代理人 张凤

(51) LOC (12) Cl.

08-07

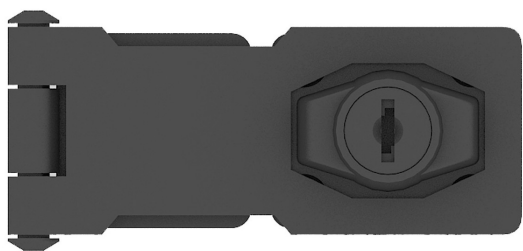
图片或照片 49 幅 简要说明 1 页

(54) 使用外观设计的产品名称

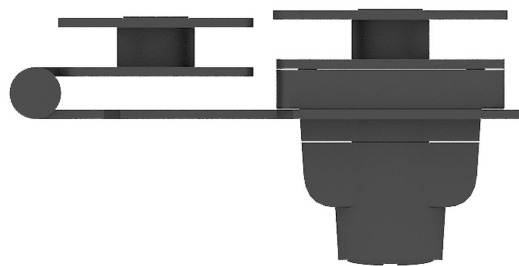
玻璃锁



设计1立体图



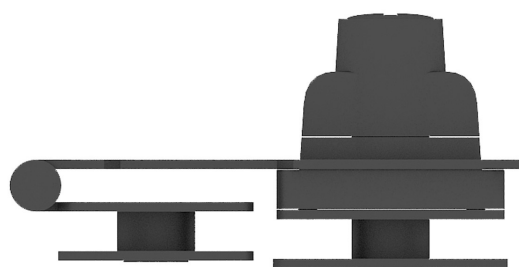
设计1主视图



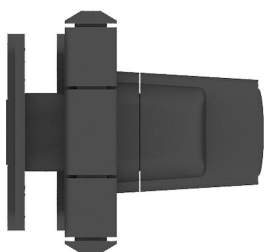
设计1俯视图



设计1后视图



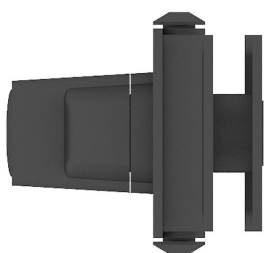
设计1仰视图



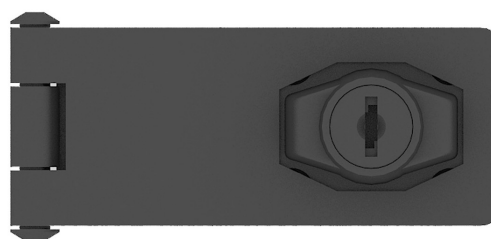
设计1左视图



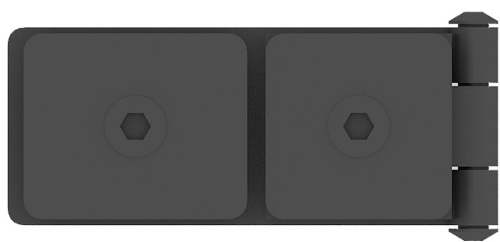
设计1立体图



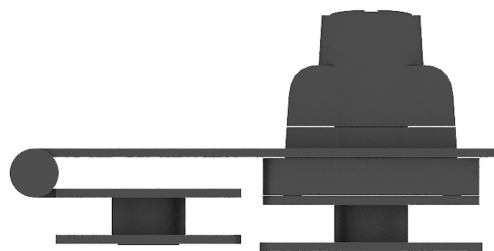
设计1右视图



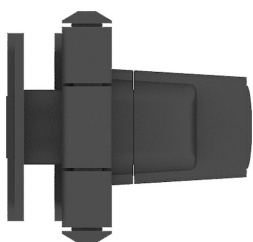
设计2主视图



设计2后视图



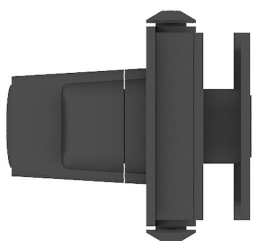
设计2仰视图



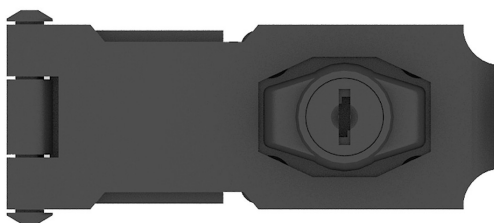
设计2左视图



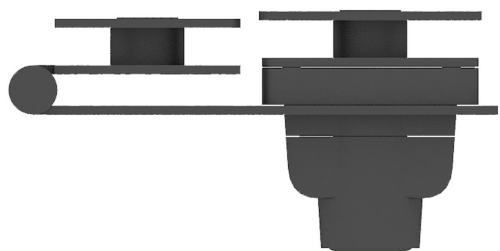
设计2立体图



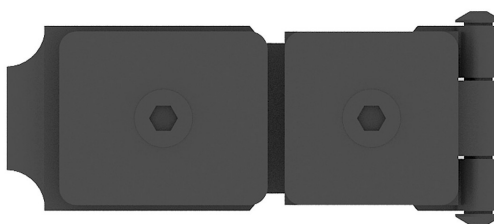
设计2右视图



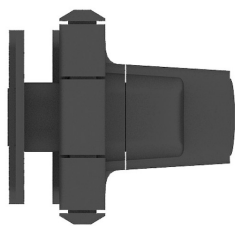
设计3主视图



设计2俯视图



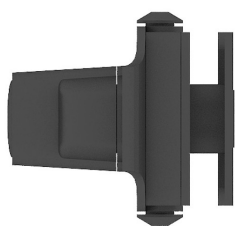
设计3后视图



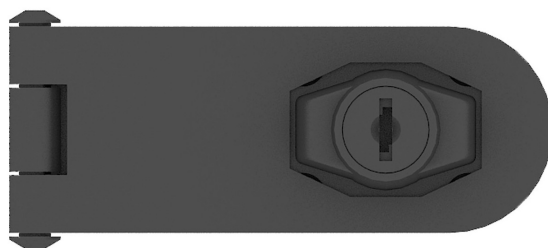
设计3左视图



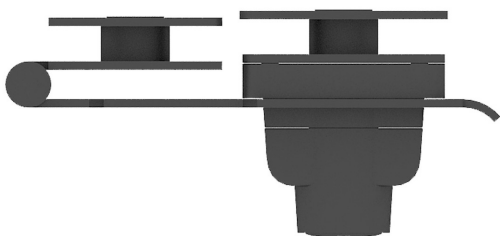
设计3立体图



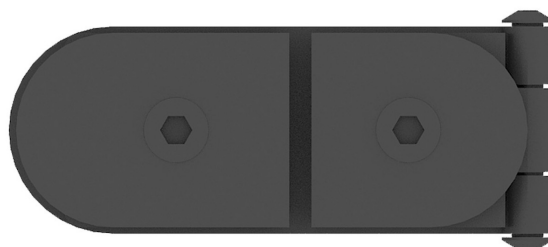
设计3右视图



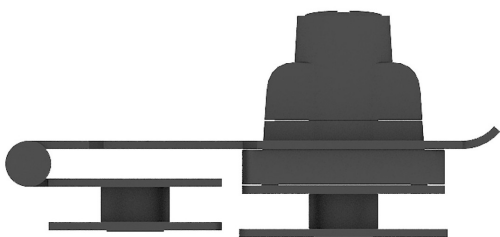
设计4主视图



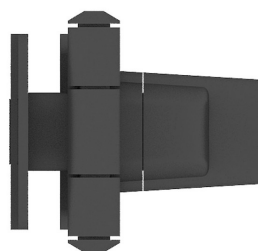
设计3俯视图



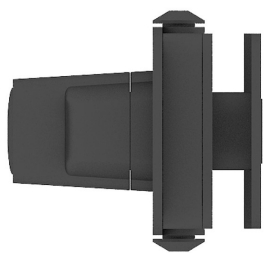
设计4后视图



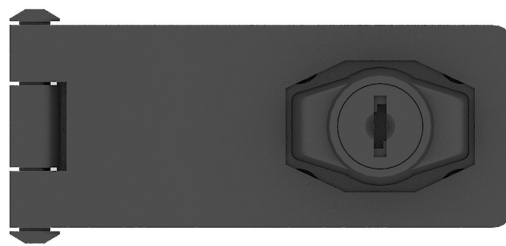
设计3仰视图



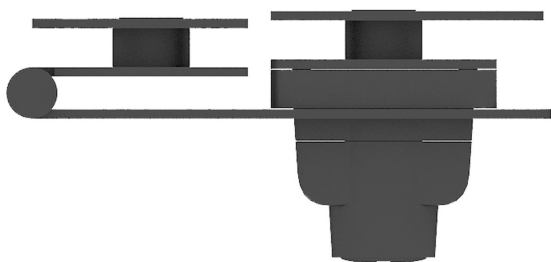
设计4左视图



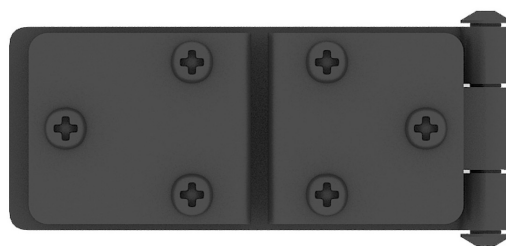
设计4右视图



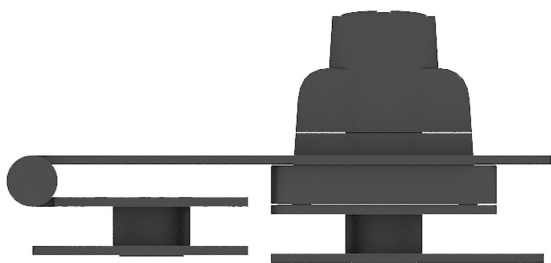
设计5主视图



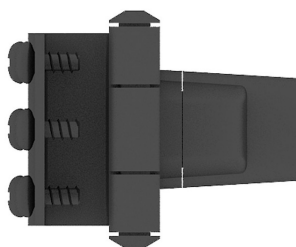
设计4俯视图



设计5后视图



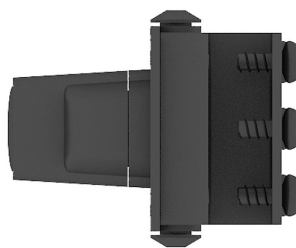
设计4仰视图



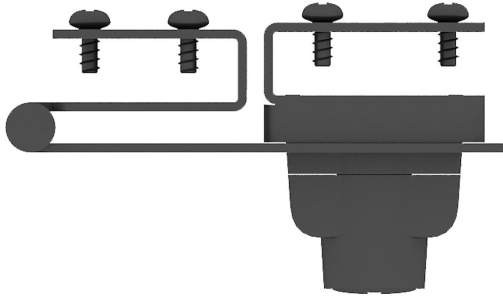
设计5左视图



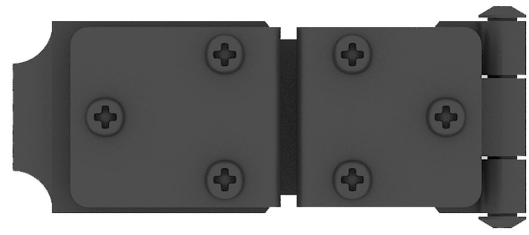
设计4立体图



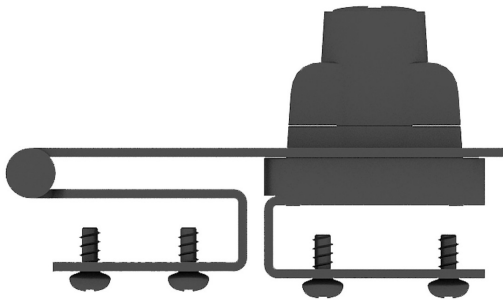
设计5右视图



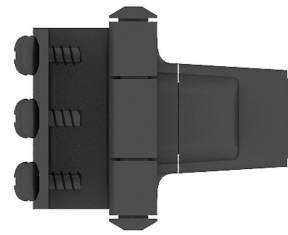
设计5俯视图



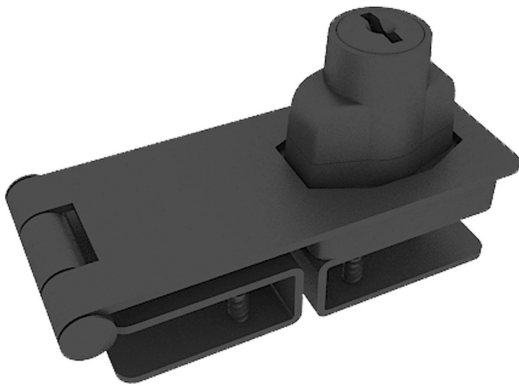
设计6后视图



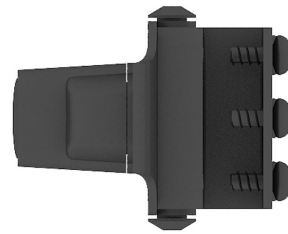
设计5仰视图



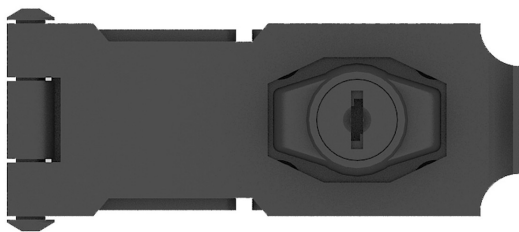
设计6左视图



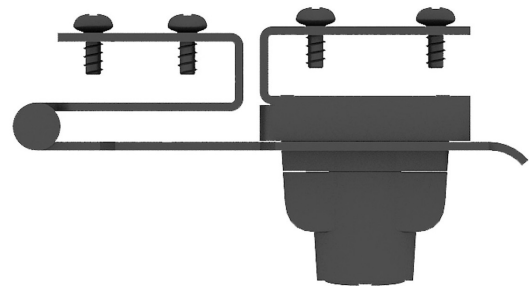
设计5立体图



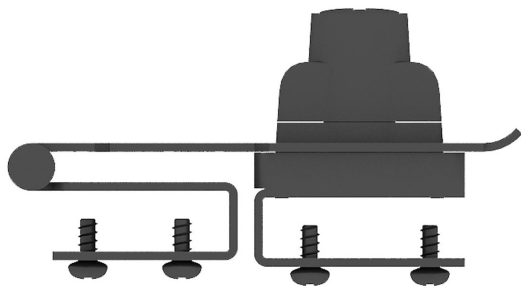
设计6右视图



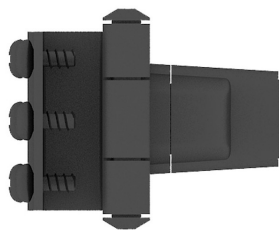
设计6主视图



设计6俯视图



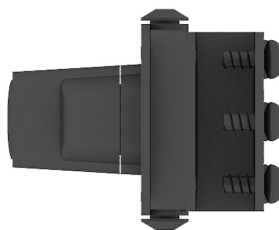
设计6仰视图



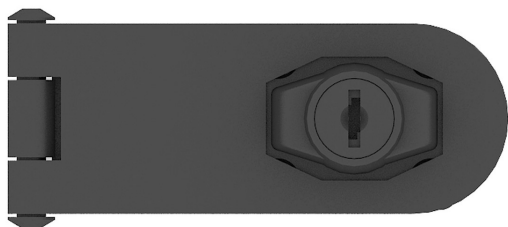
设计7左视图



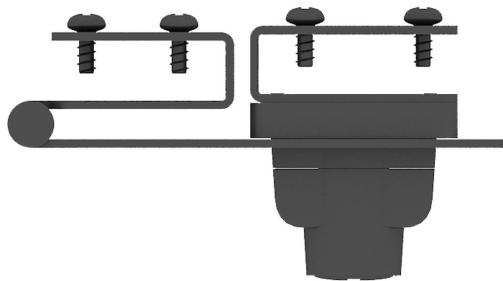
设计6立体图



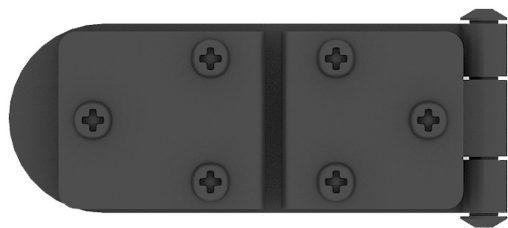
设计7右视图



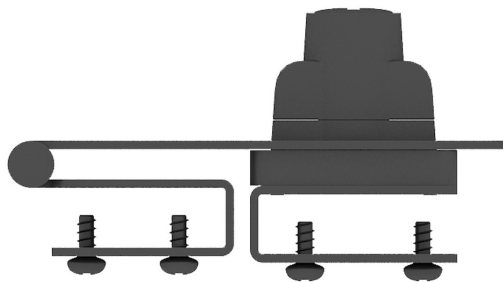
设计7主视图



设计7俯视图



设计7后视图



设计7仰视图



设计7立体图

- 1.本外观设计产品的名称:玻璃锁。
- 2.本外观设计产品的用途:本外观设计产品用于固定和锁定门板。
- 3.本外观设计产品的设计要点:在于形状。
- 4.最能表明设计要点的图片或照片:设计1立体图。
- 5.指定设计1为基本设计。